



SZKOŁA GŁÓWNA
GOSPODARSTWA
WIEJSKIEGO

Informator

dla kandydatów na studia podyplomowe
na rok akademicki 2024/2025

Warsaw University of Life Sciences



spis treści

Kierunki studiów

Biotechnologia farmaceutyczna: rozwój i produkcja leków biopodobnych	6	Controlling i rachunkowość zarządcza	24	Agrobiznes i zarządzanie proklamacyjne	43
Ocena zasobów przyrodniczych i zarządzanie ich ochroną	7	Rachunkowość	25	Aranżacja roślin w przestrzeni użytkowej	44
Budownictwo energooszczędne, audyt energetyczny i ocena energetyczna budynków	8	Transport i spedycja	26	Rośliny i surowce roślinne dla zdrowia – jakość i wykorzystanie	45
Budownictwo drewniane	9	Zamówienia publiczne	27	Rolnictwo dla absolwentów nierolniczych studiów wyższych	46
Projektowanie geotechniczne	10	Zarządzanie Bankiem Spółdzielczym	28	Analiza i wizualizacja danych ilościowych	47
Projektowanie ogrodu z domem rodzinnym	11	Zarządzanie BHP w przedsiębiorstwie	29	Media i kształtowanie wizerunku	48
Administracja i finanse publiczne	12	Zarządzanie flotą samochodową	30	Drewno – surowiec i technologia	49
Studia podyplomowe ESG i transformacja klimatyczna	13	Zarządzanie nieruchomościami	31	Podyplomowe studia konserwacji drewna	50
Lean Management i Lean Green	14	Zarządzanie ryzykiem kredytowym w Banku Spółdzielczym	32	Bezpieczeństwo i jakość w łańcuchu żywnościowym	51
Logistyka	15	Zarządzanie środowiskiem i gospodarka odpadami	33	Chemia dla nauczycieli	52
Studia podyplomowe Menedżer bezpieczeństwa informacji i ochrony danych osobowych	16	Zoopsychologia problemy behawioru psów	34	Metody oceny jakości handlowej i bezpieczeństwa żywności	53
Menedżer sztucznej inteligencji wdrażanie i zarządzanie AI	17	Biogazownie i biometanownie rolnicze technologie, uzdatnianie biogazu i wykorzystanie pozostałości pofermentacyjne	35	Techniki mikrobiologiczne oraz systemy zarządzania w zapewnieniu higieny, jakości i bezpieczeństwa w praktyce przemysłowej	54
Międzynarodowy Program MBA Zarządzanie w agrobiznesie	18	Terapia lasem	36	Administracja systemami i aplikacjami	55
Podyplomowe studia Bankowości i Finansów	19	Turystyka i edukacja leśna na terenach nieurbanizowanych	37	Efektywna administracja systemami linuksowymi	56
Podyplomowe studia Bankowości spółdzielczej	20	Choroby zwierząt nieudomowionych	38	Nowoczesna analiza danych	57
Podyplomowe studia Rachunkowości Bankowej	21	Dobrostan zwierząt	39	Podyplomowe studia Baz danych	58
Prawo podatkowe kadry i płace	22	Higiena zwierząt rzeźnych i żywności pochodzenia zwierzęcego	40	Poradnictwo żywieniowe i dietetyczne	59
Rynek energii i transformacja energetyczna	23	Urzędowe kontrole w łańcuchu rolno-spożywczym	41	Systemy zarządzania bezpieczeństwem i jakością żywności	60
		Weterynaryjna Diagnostyka Laboratoryjna	42	Żywnienie człowieka i gastronomia	61





SGGW jest wiodącą uczelnią przyrodniczą w Polsce. Możemy pochwalić się doskonałym zapleczem dydaktycznym, które szczególnie docenią studenci przedmiotów wymagających zajęć laboratoryjnych, plenerowych i eksperymentalnych. Kadra dydaktyczna to w większości pracownicy instytutów naukowych, wykładowcy z najwyższym stopniem specjalizacji w swoich dziedzinach.

Dzięki bliskim relacjom SGGW z biznesem oraz instytucjami państwowymi na poziomie ogólnopolskim i lokalnym, nasi studenci mają możliwość zrozumienia potrzeb rynku pracy. SGGW dysponuje wszystkimi zasobami, aby te potrzeby spełniać. To oznacza, że nasze programy nauczania są dostosowywane do realnych wymagań biznesowych i społecznych, co zapewnia absolwentom SGGW przewagę na rynku pracy.

Kształcimy w siedmiu obszarach:

Środowisko i Klimat

Studia podyplomowe z tego obszaru nie tylko poszerzą horyzonty w zakresie zagadnień ekologicznych, ale także umożliwią praktyczne zrozumienie konkretnych działań potrzebnych do zachowania równowagi w przyrodzie.

Człowiek i Środowisko

Programy studiów podyplomowych skoncentrowane na tym obszarze pozwalają zgłębić relacje między człowiekiem a otaczającym go środowiskiem. Uczestnicy będą mieć okazję lepiej zrozumieć wpływ czynników środowiskowych na zdrowie oraz rozwój społeczności lokalnych.

Żywność i Żywnienie

Studia podyplomowe z tego obszaru dotyczą zdrowego odżywiania i produkcji żywności i tematów pochodnych. Studenci będą mieli szansę poznać najnowsze trendy w rolnictwie, technologiach spożywczych oraz promowaniu zdrowego stylu życia.

Inżynieria i Technika

Studia podyplomowe na Wydziale Inżynierii Produkcji lub Zastosowań Informatyki i Matematyki są propozycją dla osób zainteresowanych odnawialnymi źródłami energii i zarządzaniem bazami danych. Oferują możliwość zdobycia specjalistycznej wiedzy i umiejętności potrzebnych do pracy w tych dynamicznych dziedzinach.

Świat Zwierząt

Dla pasjonatów zoologii i hodowli zwierząt proponujemy studia podyplomowe, które skupiają się na kluczowych zagadnieniach związanych z chorobami, dobrym samopoczuciem oraz psychiką zwierząt. Ta specjalistyczna oferta pozwoli pogłębić wiedzę i umiejętności w obszarach kluczowych dla opieki i hodowli zwierząt.

Gospodarka i Społeczeństwo

W obliczu dynamicznych zmian społeczno-gospodarczych, studia podyplomowe z tego obszaru umożliwiają zrozumienie mechanizmów funkcjonowania gospodarki oraz społeczeństwa. Uczestnicy zdobywają niezbędne umiejętności menedżerskie i analizy danych potrzebne do skutecznego działania w biznesie i administracji publicznej.

Biologia i Zdrowie

To obszar kształcenie, w którym studenci poznają tajniki biologii molekularnej, medycyny czy bioinformatyki, co pozwala im na rozwój w karierze naukowej lub praktycznej w sektorze medycznym.

KIERUNKI STUDIÓW

Biotechnologia farmaceutyczna: rozwój i produkcja leków biopodobnych

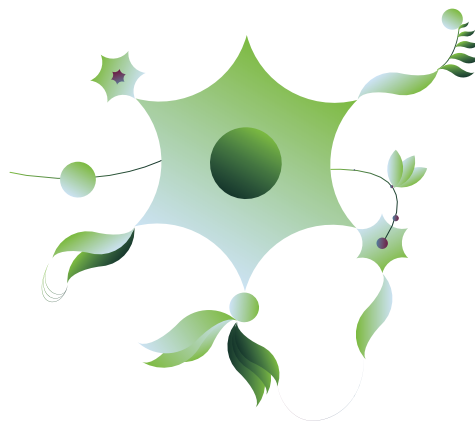
Studia Podyplomowe „Biotechnologia farmaceutyczna: rozwój i produkcja leków biopodobnych” SGGW – Polpharma Biologics mają na celu dostarczenie umiejętności i kompetencji na najwyższym światowym poziomie i przygotować do konkurencji na rozwijającym się rynku pracy biotechnologii farmaceutycznej. Studia wykraczają poza typowe wykształcenie biologiczne i umożliwiają osobom z różnych środowisk zdobycie nowej wiedzy w obszarze biotechnologii farmaceutycznej, a w szczególności leków biopodobnych, przeciwciał monoklonalnych stanowiących grupę innowacyjnych leków nacelowanych na trudne i poważne choroby.



Ocena zasobów przyrodniczych i zarządzanie ich ochroną

Kształcenie na studiach podyplomowych Ocena zasobów przyrodniczych i zarządzanie ich ochroną obejmuje zagadnienia, których znajomość jest niezbędna do prawidłowej oceny zasobów przyrodniczych a w szczególności siedlisk przyrodniczych, gatunków roślin i zwierząt, planowania ich ochrony oraz zarządzania ich ochroną. Nadrzędnym celem studiów jest przygotowanie słuchaczy do świadomej i efektywnej pracy w tym zakresie. Wszystkie inwestycje oddziałujące na środowisko zwłaszcza wykonywane na obszarach chronionych wymagają wykonania ocen środowiskowych. Oceny prowadzone są zgodnie z wytycznymi ustawodawstwa krajowego, Unii Europejskiej i konwencjami międzynarodowymi. Dynamiczne zmiany w ustawodawstwie ostatnich dekad spowodowały znaczne poszerzenie rynku w dziedzinie ochrony przyrody i środowiska. Brak wykształconych kadr powoduje znaczne obniżenie jakości wykonywanych ocen środowiskowych.

WIĘCEJ
INFORMACJI
O TYM
KIERUNKU



Budownictwo energooszczędne, audyt energetyczny i ocena energetyczna budynków

Studia podyplomowe Budownictwo energooszczędne, audyt energetyczny i ocena energetyczna budynków realizowane są na Wydziale Budownictwa i Inżynierii Środowiska i zostały zaprojektowane dla osób zainteresowanych projektowaniem budynków o niskim zapotrzebowaniu na energię, chcących sporządzać charakterystykę energetyczną budynków, audyt energetyczny lub wykorzystać zdobytą wiedzę w projektowaniu budynków w oparciu o technologię BIM.

Koncepcja kształcenia na studiach podyplomowych ma na celu rozszerzenie i ugruntowanie wiedzy z zakresu budownictwa energooszczędnego, wykonywania audytów energetycznych, sporządzania świadectw charakterystyki energetycznej budynków. Zdobyta wiedza będzie pomocna w pełnieniu obowiązków służbowych i podniesie kwalifikacje pracowników zatrudnionych w biurach projektów, gdyż po ukończeniu studiów słuchacze mogą samodzielnie wykonywać ocenę energetyczną, charakterystykę energetyczną budynków. Odbiorcami i adresatami studiów są biura projektów, osoby zajmujące się projektowaniem lub wykonawstwem budynków energooszczędnych, a także osoby pragnące pogłębić swoją wiedzę związaną z energooszczędnością budynków i diagnostyką budowli.

Wymagane kwalifikacje

Słuchaczami studiów podyplomowych mogą być osoby posiadające dyplom ukończenia studiów wyższych, co najmniej pierwszego stopnia takich jak: architektura, budownictwo, inżynieria środowiska, energetyka, technologie energii odnawialnych oraz studiów drugiego stopnia w dowolnej specjalności nauk technicznych.

WIĘCEJ
INFORMACJI
O TYM
KIERUNKU

Budownictwo drewniane

Budownictwo drewniane, skierowane jest przede wszystkim do inżynierów budownictwa, technologów drewna, architektów i specjalistów zajmujących się realizacją budownictwa drewnianego, pracowników szkolnictwa zawodowego, a także menadżerów projektów i przedstawicieli deweloperów. Studia te pozwolą na usystematyzowanie wiedzy oraz podniesienie kompetencji w zakresie projektowania, realizacji i utrzymania obiektów drewnianych.

Program studiów zakłada podział zajęć na dwie grupy tematyczne: materiałowych drewnie oraz architektonicznych i ogólnobudowlanych. Wysoka jakość merytoryczna studiów jest zapewniona przez pracowników naukowych: Instytutu Inżynierii Lądowej, Instytutu Nauk Drzewnych i Meblarstwa oraz uprawnionych projektantów ze specjalności architektonicznej, jak i konstrukcyjno-budowlanej.

W ostatnich latach sektor budowlany przechodzi ewolucję w kierunku zmniejszania negatywnego oddziaływania na środowisko i poszanowania energii. Coraz więcej mówi się o zmianach klimatycznych i postulatach racjonalnego gospodarowania zasobami naturalnymi, zasadach zrównoważonego rozwoju i gospodarcze w obiegu zamkniętym. Konieczna staje się redukcja CO₂ wytwarzanego w procesie budowlanym oraz wprowadzenie systemowych rozwiązań recyklingu budowlanego. Jednym z najbardziej proekologicznych rozwiązań w budownictwie jest wykorzystywanie bezpiecznych, trwałych, ale zarazem ekologicznych i odnawialnych materiałów budowlanych. Drewno jest takim surowcem, ponieważ dzięki niemu możemy m.in. ograniczyć emisję gazów cieplarnianych oraz zużycie wody i energii w procesie budowlanym. Jako surowiec, drewno magazynuje także CO₂ i jest doskonałym izolatorem ciepła, po odpowiednim zabezpieczeniu staje się bardzo trwałym materiałem budowlanym. Budownictwo drewniane rozwija się intensywnie na całym świecie, szczególnie w krajach skandynawskich i Kanadzie, a w ostatnich latach również w Polsce. Proponowane studia podyplomowe wpisują się w te trendy.

WIĘCEJ
INFORMACJI
TYM
KIERUNKU

Projektowanie geotechniczne

Studia podyplomowe Projektowanie geotechniczne adresowane są do kadry zawodowej z wykształceniem wyższym, która chce podnieść swoje kwalifikacje poprzez rozszerzenie wiedzy teoretycznej i praktycznej w zakresie projektowania geotechnicznego według zasad podanych w Eurokod 7. Studia podyplomowe przeznaczone są dla absolwentów głównie kierunków Budownictwo i Inżynieria Środowiska. Celem kształcenia na studiach podyplomowych jest wsparcie uczestników w karierze zawodowej poprzez zdobycie kompetencji, podniesienie kwalifikacji oraz uaktualnienie i poszerzenie wiedzy pozwalającej absolwentom na osiągnięcie poziomu samodzielnego eksperta z zakresu projektowania geotechnicznego.

Absolwent studiów podyplomowych zdobywa wiedzę oraz umiejętności dotyczące zaawansowanych badań laboratoryjnych i terenowych, doboru parametrów i obliczeń geotechnicznych oraz projektowania geotechnicznego fundamentów bezpośrednich. Uczy się projektowania fundamentów palowych, konstrukcji oporowych, nasypów i wykopów zgodnie z zasadami Eurokodu 7 oraz oceny bezpieczeństwa obiektów budowlanych oraz ich wpływu na środowisko.

Studia podyplomowe trwają dwa semestry. Kadre dydaktyczną stanowią pracownicy Wydziału Budownictwa i Inżynierii Środowiska SGGW oraz zaproszeni specjaliści z Politechniki Warszawskiej, Politechniki Gdańskiej, Instytutu Techniki Budowlanej. Zajęcia prowadzone są w formie wykładów, ćwiczeń laboratoryjnych, ćwiczeń terenowych, ćwiczeń obliczeniowych i seminariów dyplomowych. Podczas ćwiczeń uczestnikom studiów podyplomowych jest udostępniona nowoczesna aparatura laboratoryjna, sprzęt do badań terenowych oraz laboratorium komputerowe ze specjalistycznym oprogramowaniem.

WIĘCEJ
INFORMACJI
O TYM
KIERUNKU

Projektowanie ogrodu z domem rodzinnym

Studia podyplomowe Projektowanie ogrodu z domem rodzinnym to studia skierowane dla osób zainteresowanych sztuką ogrodową i jej przełożeniem na przestrzeń prywatną, otoczenie domu. Koncepcja kształcenia na studiach podyplomowych ma na celu rozszerzenie i ugruntowanie wiedzy z zakresu projektowania funkcji, kompozycji i stylu w ogrodzie, w powiązaniu z krajobrazem, architekturą domu i jego wnętrzem.

WIĘCEJ
INFORMACJI
O TYM
KIERUNKU



Administracja i finanse publiczne

Studia są dedykowane dla pracowników i kandydatów do pracy (służby) w jednostkach sektora finansów publicznych, w szczególności do osób odpowiadających za gospodarowanie środkami publicznymi lub nadzorujących prawidłowe wydatkowanie środków publicznych, w tym także pochodzących z budżetu Unii Europejskiej. Absolwent studiów dysponuje wiedzą dotyczącą prawnych i ekonomicznych aspektów funkcjonowania jednostek sektora finansów publicznych, w szczególności w zakresie źródeł finansowania zadań, zasad prowadzenia gospodarki finansowej oraz stosowania procedury udzielania zamówień publicznych.

WIĘCEJ
INFORMACJI
O TYM
KIERUNKU



Studia podyplomowe ESG i transformacja klimatyczna

Studia podyplomowe ESG i transformacja klimatyczna są przeznaczone dla osób chcących pogłębić wiedzę na temat zrównoważonego rozwoju, odpowiedzialności społecznej i zarządzania środowiskowego. Program oferuje wszechstronne spojrzenie na zagadnienia ESG (Environmental, Social, Governance) oraz praktyczne umiejętności niezbędne do wdrażania strategii zrównoważonego rozwoju w organizacjach.

Celem studiów jest dostarczenie wiedzy potrzebnej do zrozumienia wpływu zrównoważonego rozwoju na wyniki firm oraz umiejętności przygotowywania raportów ESG. Studia obejmują:

- * aktualny stan środowiska naturalnego i zmiany klimatyczne,
- * zrównoważony rozwój i zieloną transformację,
- * obowiązujące regulacje i akty prawne,
- * tworzenie i wdrażanie strategii zrównoważonego rozwoju w organizacji,
- * zrównoważony łańcuch dostaw,
- * gospodarkę o obiegu zamkniętym w modelach biznesowych,
- * obliczanie śladu węglowego dla organizacji i produktów,
- * zintegrowane raportowanie ESG,
- * obowiązki firm wynikające z regulacji prawnych dotyczących ESG,
- * zadania menadżera ds. ESG i transformacji klimatycznej,
- * pozyskiwanie źródeł finansowania zrównoważonych projektów.

Studia przygotowują do praktycznej realizacji wyzwań w zakresie sprawozdawczości zrównoważonego rozwoju i raportowania niefinansowego, pomagając organizacjom w przygotowaniu raportu niefinansowego oraz osiągnięciu celów związanych z zieloną transformacją.

Absolwenci mogą pracować jako: ESG Manager, Manager ds. zrównoważonego rozwoju, Sustainability Manager, Manager ds. zrównoważonych finansów, Konsultant biznesowy ESG, Doradca ESG lub Strateg ESG lub Audytor ESG, Specjalista ds. ochrony środowiska.

WIĘCEJ
INFORMACJI
TYM
KIERUNKU

Lean Management i Lean Green

Celem studiów podyplomowych Lean Management i Lean Green jest dostarczenie wiedzy i umiejętności do wdrażania usprawnień w firmach produkcyjnych i usługowych za pomocą koncepcji Lean oraz w zakresie środowiska i gospodarki odpadami (Lean Green). Stosowanie Lean pozwala firmom zdobyć przewagę konkurencyjną, eliminując marnotrawstwo i ograniczając koszty.

Program studiów obejmuje:

- nowoczesne metody zarządzania,
- koncepcje i narzędzia Lean Management,
- identyfikację źródeł marnotrawstwa,
- mapowanie procesów i strumienia wartości,
- automatyzację procesów, doskonalenie i standaryzację,
- planowanie i harmonogramowanie,
- komunikację w organizacji,
- zarządzanie ciągłością działania,
- narzędzia takie jak: 5S, Kaizen, VSM, SMED, TPM, Raport A-3, TWI, FMEA.

Studia przygotowują do efektywnej realizacji wyzwań zarządzania, szczególnie w eliminowaniu marnotrawstwa i optymalnym wykorzystaniu zasobów. Absolwenci będą w stanie pomagać organizacjom w poprawie efektywności działania i wzroście konkurencyjności oraz prowadzić szkolenia z zakresu Lean Management i Lean Green

Studia przygotowują do pracy na stanowiskach: Specjalista ds. Lean Manufacturing, Specjalista ds. Lean Management, Specjalista ds. Lean Green, Lean Implementer, Konsultant Lean Management, Doradca ds. Lean Management, Specjalista ds. ciągłego doskonalenia, Specjalista ds. optymalizacji procesów, Lean Officer, Lean Manager.

WIĘCEJ
INFORMACJI
O TYM
KIERUNKU

Logistyka

Studia podyplomowe adresowane do pracowników komórek logistycznych, którzy swoje praktyczne doświadczenia chcą uzupełnić aktualną wiedzą z zakresu logistyki, a także kadry zarządzającej średniego szczebla, której stanowisko wymaga umiejętności i kompetencji w zakresie nowoczesnego zarządzania logistyką w przedsiębiorstwie. Oferta kierowana jest do osób, które pracują w sektorze Transport-Spedycja-Logistyka, ale również takich, które chcą podjąć pracę na stanowiskach związanych z logistyką i transportem lub są zainteresowane samodoskonaleniem oraz podnoszeniem własnych kwalifikacji z zakresu logistyki zaopatrzenia, produkcji, dystrybucji, magazynowania, sterowania zapasami, transportu i spedycji. Program studiów składa się z 7 modułów kształcenia: podstawy planowania i zarządzania logistycznego, zapasy i magazynowanie, transport i spedycja, opakowania, BHP&ADR, metody i techniki w logistyce oraz logistyka w praktyce. Program studiów podyplomowych Logistyka zawiera wszystkie zagadnienia uprawniające do całkowitego zwolnienia z obowiązku odbycia egzaminów w celu uzyskania certyfikatu kompetencji zawodowych w transporcie drogowym na przewóz osób i rzeczy. Realizacja studiów umożliwia także częściowe przygotowanie słuchaczy do egzaminów certyfikacyjnych w ramach European Junior Logisticians.

WIĘCEJ
INFORMACJI
O TYM
KIERUNKU

Studia podyplomowe Menedżer bezpieczeństwa informacji i ochrony danych osobowych

Celem studiów jest przygotowanie słuchaczy do pracy w zakresie bezpieczeństwa informacji i ochrony danych osobowych oraz podniesienie kwalifikacji osób już zatrudnionych w tej dziedzinie.

Program obejmuje:

- regulacje prawne dotyczące bezpieczeństwa informacji i ochrony danych osobowych,
- zarządzanie ryzykiem w organizacji,
- identyfikację i analizę zagrożeń oraz ocenę ryzyka,
- tworzenie polityki bezpieczeństwa informacji,
- prowadzenie audytów,
- monitorowanie stanu bezpieczeństwa informacji i danych osobowych,
- przestrzeganie przepisów i zasad,
- eliminację lub ograniczanie zagrożeń,
- prowadzenie dokumentacji z zakresu bezpieczeństwa informacji,
- technologie bezpieczeństwa teleinformatycznego,
- zarządzanie ciągłością działania.

WIĘCEJ
INFORMACJI
O TYM
KIERUNKU

Studia przygotowują do praktycznej realizacji wyzwań z zakresu zarządzania bezpieczeństwem informacji, pomagając firmom dostosować się do polskich i unijnych procedur ochrony danych osobowych oraz zwiększać ich konkurencyjność.

Absolwenci będą gotowi do pracy na stanowiskach: Inspektor Ochrony Danych Osobowych (Data Protection Officer), Menedżer Bezpieczeństwa Informacji (Chief Information Security Officer), Oficer Bezpieczeństwa Informacji, Audytor Wewnętrzny Systemu Zarządzania Bezpieczeństwem Informacji ISO 27001, Audytor Wiodący Systemu Zarządzania Bezpieczeństwem Informacji ISO 27001, Specjalista ds. Zarządzania Ryzykiem, Specjalista ds. Compliance, Konsultant ds. Bezpieczeństwa Informacji, Administrator systemów IT z ukierunkowaniem na bezpieczeństwo.

Menedżer sztucznej inteligencji- wdrażanie i zarządzanie AI

Celem studiów podyplomowych Menedżer sztucznej inteligencji – wdrażanie i zarządzanie AI jest dostarczenie wiedzy i umiejętności z zakresu zastosowania i wykorzystania sztucznej inteligencji w działalności gospodarczej, administracji i polityce publicznej.

Do celów studiów należy przekazanie wiedzy teoretycznej i umiejętności praktycznych w zakresie: prawnych, społecznych i etycznych aspektów wykorzystania AI, uwarunkowań technologicznych AI, rodzajów sztucznej inteligencji i ich przeznaczenia, komunikacji z AI, tworzenia i wdrażania strategii w zakresie AI w organizacji, źródeł finansowania innowacji opartych na AI, praktycznych zastosowań AI w:

- logistyce i łańcuchu dostaw,
- jednostkach samorządu terytorialnego i administracji publicznej,
- pracy analityka i menedżera,
- sprzedaży i obsłudze klienta,
- e-commerce i SM,
- bankowości i finansach,
- produkcji i przemyśle,
- edukacji,
- ochronie zdrowia.

Studia umożliwią przygotowanie do efektywnej i skutecznej realizacji procesów w przedsiębiorstwach i organizacjach przy pomocy AI. Absolwenci będą posiadać wiedzę i umiejętności niezbędne do wdrażania i zarządzania zaawansowanymi technologiami AI w różnych sektorach gospodarki.

Studia przygotowują m.in. do pracy na stanowisku:

- Head of AI,
- AI Manager,
- Specjalista ds. AI,
- Konsultant biznesowy AI,
- Doradca AI,
- Specjalista ds. etyki AI,
- Automation Specialist.

WIĘCEJ
INFORMACJI
TYM
KIERUNKU

Międzynarodowy Program MBA Zarządzanie w agrobiznesie

Program MBA Zarządzanie w Agrobiznesie to 28 lat tradycji, nowoczesna wiedza z zarządzania i praktyka z agrobiznesu!

Program MBA to 3-semestralne studia podyplomowe adresowane do właścicieli firm, dużych gospodarstw oraz menedżerów i specjalistów, których obecne lub przyszłe stanowisko wymaga kompetencji w zakresie nowoczesnego zarządzania. Studia są prowadzone w SGGW od 1996 roku.

Oprócz klasycznej wiedzy z zarządzania, program oferuje moduł branżowy – Food Economy, którego celem jest uzupełnienie kompetencji menedżerskich wiedzę i umiejętności w zakresie: rynków rolnych, ESG w agrobiznesie, negocjacji z sieciami handlowymi, międzynarodowego agrobiznesu, bezpieczeństwa żywności, systemów zarządzania jakością żywności. Ponadto kładziemy nacisk, aby w całym programie, w miarę możliwości nasi wykładowcy wykorzystywali przykłady z sektora agrobiznesu. Absolwenci studiów otrzymują międzynarodowy dyplom.

MBA, sygnowany przez Międzynarodową Sieć Programów MBA „Agribusiness Management and Commerce” oraz akredytowany przez ICA (The Interuniversity Consortium for Life Sciences). Współpraca z 13 uczelniami zagranicznymi zapewnia wysoki poziom zajęć i nowoczesny program na międzynarodowym poziomie.

WIĘCEJ
INFORMACJI
O TYM
KIERUNKU



Podypłomowe studia Bankowości i Finansów

Podypłomowe studia Bankowości i Finansów przeznaczone są dla absolwentów szkół wyższych z tytułem zawodowym magistra, inżyniera lub licencjata w zakresie dowolnej dyscypliny. Mile widziani na studiach są pracownicy banków komercyjnych, banków zrzeszających, banków spółdzielczych, instytucji parabankowych, przedsiębiorstw i instytucji administracji publicznej. Zapraszamy również osoby, które ukończyły studia nieekonomiczne, a chcą się przekwalifikować i pracować w powyższych jednostkach.

Studia podypłomowe obejmują 18 przedmiotów i 250 godz. zajęć dydaktycznych odbywających się w ciągu 15 zjazdów sobotnio-niedzielnich. Są prowadzone zdalnie/ online za pośrednictwem platformy Microsoft Teams.

Celem studiów jest przygotowanie uczestników do pracy w bankach oraz działach finansowych przedsiębiorstw i instytucji administracji publicznej. Studia dostarczają słuchaczom szerokiej wiedzy z zakresu bankowości i finansów. W czasie studiów przygotowujemy słuchaczy do egzaminu na Europejski Certyfikat Bankowca ECB EFCB 3E. Posiadanie tego certyfikatu jest podstawą do uzyskania (bez egzaminu) certyfikatu Dyplomowanego Pracownika Bankowego wydawanego przez Związek Banków Polskich.

Po ukończeniu studiów absolwent posiada rzetelną wiedzę i umiejętności z zakresu: polityki pieniężnej, rynków finansowych, prawa bankowego, rachunkowości bankowej, rachunkowości zarządczej banków, zarządzania aktywami i pasywami banku, analizy finansowej banku, operacji bankowych, kredytów i windykacji należności, ryzyka bankowego, marketingu bankowego, budżetowania w banku, bankowości elektronicznej, rachunkowości finansowej, finansów przedsiębiorstw, finansów publicznych, finansów międzynarodowych i podatków.

Absolwenci studiów mogą pracować m.in. jako: analityk bankowy, audytor wewnętrzny, doradca finansowy, specjalista ds. obsługi klienta, specjalista ds. rozwoju produktu, specjalista ds. sprzedaży, specjalista ds. windykacji, księgowy, analityk kredytowy, specjalista ds. jakości, specjalista ds. marketingu.

WIĘCEJ
INFORMACJI
O TYM
KIERUNKU

Podypłomowe studia Bankowości Spółdzielczej

Podypłomowe studia Bankowości Spółdzielczej skierowane są do absolwentów studiów wyższych dowolnych kierunków, legitymujących się tytułem zawodowym inżyniera, licencjata, magistra lub równorzędnym. Do aplikowania zachęcamy szczególnie pracowników banków spółdzielczych, banków zrzeszających i spółdzielczych kas oszczędnościowo-kredytowych. Studia dedykowane są ponadto absolwentom kierunków nieekonomicznych, zainteresowanym zagadnieniami bankowości, bądź chcącym się przekwalifikować by podjąć zatrudnienie w powyższych instytucjach finansowych.

WIĘCEJ
INFORMACJI
O TYM
KIERUNKU

Program studiów obejmuje 16 przedmiotów, realizowanych w ciągu 240 godz. dydaktycznych w ramach 15 zjazdów sobotnio-niedzielnym. Zajęcia są prowadzone zdalnie/online przez aplikację Microsoft Teams.

Celem studiów jest przygotowanie wysokiej jakości specjalistów do pracy w bankach spółdzielczych, bankach zrzeszających oraz spółdzielczych kasach oszczędnościowo-kredytowych. Studia dostarczają uczestnikom wszechstronnej wiedzy nie tylko z zakresu bankowości spółdzielczej, ale też pokrewnych zagadnień. W trakcie studiów słuchacze są przygotowywani do egzaminu na Europejski Certyfikat Bankowca ECB EFCB 3E. Jego posiadanie stanowi podstawę do uzyskania (bez egzaminu) certyfikatu Dyplomowanego Pracownika Bankowego wydawanego przez Związek Banków Polskich.

Ukończenie studiów zapewnia absolwentowi rzetelną wiedzę i umiejętności z zakresu: systemów bankowości spółdzielczej w UE, prawa bankowego i spółdzielczego, polityki pieniężnej, operacji w banku spółdzielczym, rachunkowości bankowej, zarządzania aktywami i pasywami banku spółdzielczego, ryzyka bankowego, bankowości elektronicznej, kredytów i windykacji należności, marketingu, analizy finansowej, audytu i rewizji finansowej oraz planowania finansowego i opodatkowania w banku spółdzielczym.

Podypłomowe studia Rachunkowości Bankowej

Podypłomowe studia Rachunkowości Bankowej przeznaczone są dla absolwentów szkół wyższych z tytułem zawodowym magistra, inżyniera lub licencjata w zakresie dowolnej dyscypliny. Mile widziani na studiach są pracownicy banków komercyjnych, banków spółdzielczych, banków zrzeszających, instytucji parabankowych i nadzoru finansowego. Zapraszamy również osoby, które ukończyły studia nieekonomiczne, a chcą się przekwalifikować i pracować w powyższych jednostkach.

Studia podypłomowe obejmują 15 przedmiotów i 250 godz. zajęć dydaktycznych odbywających się w ciągu 15 zjazdów sobotnio-niedzielnych. Są prowadzone zdalnie/ online za pośrednictwem platformy Microsoft Teams.

Celem studiów jest przygotowanie uczestników do pracy w bankach w departamentach rachunkowości, audytu wewnętrznego, controllingu, budżetowania i podatków. Studia dostarczają słuchaczom szerokiej wiedzy z zakresu rachunkowości bankowej. W czasie studiów przygotowujemy słuchaczy do egzaminu na Europejski Certyfikat Bankowca ECB EFCB 3E. Posiadanie tego certyfikatu jest podstawą do uzyskania (bez egzaminu) certyfikatu Dyplomowanego Pracownika Bankowego wydawanego przez Związek Banków Polskich.

Po ukończeniu studiów absolwent posiada rzetelną wiedzę i umiejętności z zakresu: prawa bankowego, rachunkowości bankowej, operacji bankowych, zarządzania aktywami i pasywami banku, systemu rozliczeń operacji bankowych, polityki pieniężnej, międzynarodowych standardów rachunkowości, analizy finansowej banku, budżetowania działalności banku, rachunkowości podatkowej banków, rachunkowości zarządczej banków, audytu i rewizji finansowej banków, sprawozdawczości bankowej, komputerowej rachunkowości bankowej i opodatkowania banków.

Absolwenci studiów mogą pracować w bankach m.in., jako: księgowy, kontroler finansowy, audytor wewnętrzny, specjalista ds. controllingu, specjalista ds. budżetowania, specjalista ds. podatków.

WIĘCEJ
INFORMACJI
O TYM
KIERUNKU

Prawo podatkowe kadry i płace

Studia są dedykowane dla osób zainteresowanych zdobyciem lub poszerzeniem wiedzy z zakresu prawa podatkowego oraz kluczowych zagadnień kadrowo-płacowych. Studia umożliwiają nabycie wiedzy dotyczącej praw i obowiązków pracownika i pracodawcy wobec instytucji i organów administracji publicznej, a także wiedzy związanej ze stosowaniem przepisów podatkowych oraz przepisów odnoszących się do aktualnych norm i zasad prawa pracy.

WIĘCEJ
INFORMACJI
O TYM
KIERUNKU



Rynek energii i transformacja energetyczna

Celem studiów jest poszerzenie wiedzy oraz zdobycie specjalistycznych umiejętności niezbędnych do funkcjonowania w obszarach związanych z rynkiem energii, w przedsiębiorstwach energetycznych, produkcyjnych i usługowych, a także w administracji publicznej. Adresatami studiów są: osoby prowadzące działalność gospodarczą w zakresie energetyki, ale także w firmach produkcyjnych i usługowych współpracujących. Kadra zarządzająca oraz pracownicy firm energetycznych, zarządzający transformacją energetyczną. Pracownicy komórek w zakresie wytwarzania, przesyłu, dystrybucji i zarządzania energią, którzy swoje praktyczne doświadczenia chcą uzupełnić aktualną wiedzą, specjaliści ds. energii odnawialnej, którzy zarządzają transformacją energetyczną w biznesie i sektorze publicznym. Osoby, które chcą podjąć pracę na stanowiskach związanych z zarządzaniem energią i transformacją energetyczną, osoby, dla których zarządzanie energią i transformacją energetyczną może się stać ciekawym wyzwaniem zawodowym, osoby zainteresowane poszerzeniem wiedzy, samodoskonaleniem i podnoszeniem własnych kwalifikacji.

WIĘCEJ
INFORMACJI
O TYM
KIERUNKU



Controlling i rachunkowość zarządcza

Głównym założeniem studiów podyplomowych Controllingu i rachunkowości zarządczej jest zdobycie przez słuchaczy praktycznych umiejętności z zakresu identyfikowania kluczowych zagadnień w controllingu, zarządzania kosztami, zaproponowania schematu controllingu w przedsiębiorstwie, zdefiniowania zasad gromadzenia, analizowania oraz prezentacji informacji zarządczej do podejmowania decyzji. Studia obejmują 215 godz. zajęć dydaktycznych, z podziałem na wykłady i praktyczne ćwiczenia. Słuchacze otrzymują komplet niezbędnych materiałów dydaktycznych w formie prezentacji i aktualnych, książkowych pozycji literatury. Na studiach nie ma obowiązku pisania pracy dyplomowej. Ocena końcowa ze studiów jest ustalana na podstawie średniej ocen z wszystkich przedmiotów. Kadre na studiach tworzą pracownicy Katedry Finansów SGGW w Warszawie, dużym doświadczeniu naukowym i praktycznym oraz osoby z praktyki gospodarczej, wdrażające i wykorzystujące systemy controllingu i rachunkowości zarządczej do sterowania działalnością przedsiębiorstwa. Wybrane zajęcia ćwiczeniowe z controllingu i analizy ekonomicznej prowadzone są z wykorzystaniem systemu informatycznego Comarch ERP XL i kończą się uzyskaniem stosownego certyfikatu.

WIĘCEJ
INFORMACJI
O TYM
KIERUNKU

Rachunkowość

Założeniem programowym studiów podyplomowych Rachunkowości jest uzyskanie wiedzy z zakresu rachunkowości finansowej, sporządzania sprawozdań finansowych, kwestii międzynarodowych rozwiązań w rachunkowości, zarządzania kosztami w przedsiębiorstwie, informacji systemie podatkowym, kadr i płac, finansów przedsiębiorstw oraz prawa gospodarczego. Studia obejmują 230 godz. zajęć dydaktycznych, z podziałem na wykłady i praktyczne ćwiczenia. Słuchacze otrzymują komplet niezbędnych materiałów dydaktycznych w formie prezentacji i aktualnych, książkowych pozycji literatury. Na studiach nie ma obowiązku pisanie pracy dyplomowej. Ocena końcowa ze studiów jest ustalana na podstawie średniej ocen z wszystkich przedmiotów. Kadre tworzą pracownicy Katedry Finansów SGGW w Warszawie, dużym doświadczeniu naukowym i praktycznym oraz biegli rewidenci z BDO Polska i Ecovis System Rewident. Wybrane zajęcia ćwiczeniowe z rachunkowości i finansów przedsiębiorstw prowadzone są z wykorzystaniem systemu informatycznego Comarch ERP Optima i kończą się uzyskaniem stosownego certyfikatu.

WIĘCEJ
INFORMACJI
O TYM
KIERUNKU

Transport i spedycja

Celem studiów podyplomowych Transport i spedycja jest poszerzenie wiedzy oraz zdobycie specjalistycznych umiejętności niezbędnych do prowadzenia działalności gospodarczej lub zarządzania przedsiębiorstwem w zakresie transportu i spedycji, w odniesieniu do krajowych i międzynarodowych przewozów osób i rzeczy. Ukończenie studiów podyplomowych umożliwia uzyskanie certyfikatu kompetencji zawodowych w transporcie drogowym na przewóz osób i rzeczy bez zdawania testu pisemnego i części praktycznej. Ukończenie studiów umożliwia również udokumentowanie kwalifikacji w zakresie obsługi celnej podmiotów gospodarczych i tym samym daje podstawę do ubiegania się wpis na listę agentów celnych.

WIĘCEJ
INFORMACJI
O TYM
KIERUNKU



Zamówienia publiczne

Celem studiów podyplomowych Zamówienia publiczne jest przygotowanie słuchaczy do pełnienia samodzielnych funkcji w procesie udzielania i uzyskiwania zamówień publicznych oraz przygotowanie do uruchomienia procedur związanych z zamówieniami publicznymi. Studia Zamówienia publiczne zapoznają słuchaczy z aspektami prawnymi i organizacyjnymi procesu zamówień publicznych oraz przepisami dotyczącymi wydatkowania środków publicznych. Słuchacze po ukończeniu studiów uzyskują wymagane kwalifikacje do pracy w służbie cywilnej oraz potrafią współpracować z administracją publiczną przy realizacji zamówień publicznych. Absolwent studiów podyplomowych powinien dysponować wiedzą teoretyczną i praktyczną z zakresu zamówień publicznych oraz posiadać umiejętności rozpoznawania, diagnozowania i rozwiązywania problemów z tego zakresu.

WIĘCEJ
INFORMACJI
O TYM
KIERUNKU

Zarządzanie Bankiem Spółdzielczym

Zarządzenie w bankowości spółdzielczej, a szczególnie zarządzanie Bankiem Spółdzielczym stanowi istotne wyzwanie dla menadżerów, które wymaga połączenia wiadomości i umiejętności z zakresu ekonomii, finansów, bankowości i zarządzania. Mając na uwadze aktualny rozwój i zmiany zachodzące na rynkach finansowych wynikające między innymi z szybko zmieniających się przepisów prawa międzynarodowego i krajowego, nasilającej się globalizacji rynków oraz dążenia do zaspokojenia potrzeb a także oczekiwań klientów przez instytucje finansowe istotnym staje się kształcenie pracowników banków spółdzielczych. Celem utworzenia podyplomowych studiów Zarządzanie Bankiem Spółdzielczym jest umożliwienie pogłębienia wiedzy z zakresu zarządzania bankiem spółdzielczym. Dodatkowo studia mają na celu umożliwienie słuchaczom zdobycia nowych umiejętności z zakresu zarządzania bankiem spółdzielczym, co może być korzystne zarówno dla słuchaczy, banków spółdzielczych oraz całego sektora bankowości spółdzielczej. Studia trwają dwa semestry i obejmują 160 godziny zajęć dydaktycznych.

WIĘCEJ
INFORMACJI
O TYM
KIERUNKU

Zarządzanie BHP w przedsiębiorstwie

Celem studiów podyplomowych Zarządzanie BHP w przedsiębiorstwie jest przygotowanie słuchacza studiów do pracy zawodowej w zakresie bezpieczeństwa i higieny pracy, oraz podniesienie kwalifikacji osób już zatrudnionych w służbach BHP.

Do celów studiów należy przekazanie wiedzy teoretycznej i umiejętności praktycznych w zakresie:

- * prawnej ochrony pracy,
- * identyfikacji i analizy zagrożeń zawodowych oraz oceny ryzyka,
- * ergonomii,
- * bieżącego monitorowania stanu bezpieczeństwa i higieny pracy,
- * przestrzegania przepisów i zasad BHP,
- * eliminacji albo ograniczania oddziaływania na pracowników czynników szkodliwych,
- * ustalania okoliczności i przyczyn wypadków przy pracy oraz chorób zawodowych, a także podejmowania działań profilaktycznych i organizacji szkoleń w zakresie BHP,
- * zarządzania bezpieczeństwem i higieną pracy zgodnie z najnowszymi wymaganiami.

Studia umożliwią przygotowanie do efektywnej i skutecznej realizacji wyzwań z zakresu BHP, przed którymi stoją współczesne przedsiębiorstwa. Absolwenci będą potrafili pomóc przedsiębiorstwom przygotować się do polskich i unijnych procedur regulujących obszar BHP oraz zwiększyć ich konkurencyjność poprzez ograniczenie liczby wypadków i ryzyka zawodowego.

Studia przygotowują m.in. do pracy na stanowisku: Specjalista ds. BHP, Inspektor BHP, Audytor Wewnętrzny Systemu Zarządzania BHP ISO 45001, Audytor Wiodącego Systemu Zarządzania BHP ISO 45001, Koordynator lub Doradca ds. BHP, Ekspert ds. BHP, Konsultant ds. BHP.

WIĘCEJ
INFORMACJI
TYM
KIERUNKU

Zarządzanie flotą samochodową

Celem studiów jest poszerzenie wiedzy oraz zdobycie specjalistycznych umiejętności niezbędnych do zarządzania flotą samochodową w przedsiębiorstwach transportowych, produkcyjnych i usługowych, zarówno w odniesieniu do samochodów ciężarowych, jak i osobowych. Szczególnie adresatami studiów są: osoby prowadzące działalność gospodarczą w zakresie transportu drogowego, ale także w firmach produkcyjnych i usługowych posiadających własne floty samochodowe, kadra zarządzająca oraz pracownicy firm transportowych, zarządzający flotą pojazdów, pracownicy komórek logistycznych w zakresie transportu, którzy swoje praktyczne doświadczenia chcą uzupełnić aktualną wiedzą, specjaliści ds. logistyki, którzy zarządzają transportem, osoby, które chcą podjąć pracę na stanowiskach związanych z transportem i zarządzaniem flotą samochodową, osoby, dla których zarządzanie flotą transportową może się stać ciekawym wyzwaniem zawodowym, osoby zainteresowane poszerzeniem wiedzy, samodoskonaleniem i podnoszeniem własnych kwalifikacji.

WIĘCEJ
INFORMACJI
O TYM
KIERUNKU

Zarządzanie nieruchomościami

Celem studiów Podyplomowych Zarządzanie Nieruchomościami jest rozwój wiedzy i umiejętności w zakresie zarządzania nieruchomościami. Studia wzbogacają wiedzę odnoszącą się do zagadnień prawnych i budowlanych związanych z nieruchomościami. Podczas studiów słuchacze uzyskują wiedzę z zakresu analizy stanu technicznego i kondycji finansowej nieruchomości. Zarządzanie nieruchomościami łączy szereg działań interdyscyplinarnych, co stwarza zapotrzebowanie rynku na usługi profesjonalnego zarządcy. Absolwent studiów podyplomowych powinien zdobyć umiejętności umożliwiające sprawne rozpoznawanie, diagnozowanie i rozwiązywanie problemów z zakresu zarządzania nieruchomościami. Absolwent nabywa wiedzę, która umożliwi mu w przyszłości pracę w instytucjach i przedsiębiorstwach zajmujących się doradztwem w zakresie zarządzania nieruchomościami, a także do prowadzenia własnej działalności w tym zakresie. Zdobyta na studiach wiedza określa pewne standardy, które pozwalają lepiej zarządzać powierzonymi nieruchomościami oraz wpływa na wyeliminowanie pewnych zagrożeń związanych z tym segmentem rynku. Duże zainteresowanie tym kierunkiem studiów na SGGW wynika m.in. ze zróżnicowanej formy prowadzonych zajęć oraz z bogatej oferty programowej. Mocną stroną tego kierunku są również odpowiednie proporcje między kadrą akademicką oraz praktykami wykładającymi na studiach. Znaczna część zajęć jest prowadzona przez osoby posiadające wieloletnią praktykę w dziedzinie zarządzania nieruchomościami.

WIĘCEJ
INFORMACJI
O TYM
KIERUNKU

Zarządzanie ryzykiem kredytowym w Banku Spółdzielczym

Mając na uwadze aktualny rozwój i zmiany zachodzące na rynkach finansowych, wynikające między innymi z szybko zmieniających się przepisów prawa międzynarodowego i krajowego, nasilającej się globalizacji rynków oraz dążenia do zaspokojenia potrzeb i także oczekiwań klientów przez instytucje finansowe, istotnym staje się kształcenie pracowników banków spółdzielczych. Celem utworzenia podyplomowych studiów Zarządzanie ryzykiem kredytowym w Banku Spółdzielczym jest umożliwienie pogłębienia wiedzy z zakresu zarządzania ryzykiem kredytowym w oparciu o najlepsze praktyki w tym zakresie oraz aktualne przepisy prawa krajowego i międzynarodowego. Dodatkowo mają one na celu umożliwienie słuchaczom zdobycia nowych umiejętności z zakresu zarządzania ryzykiem kredytowym, ze szczególnym uwzględnieniem specyfiki bankowości spółdzielczej. Studia trwają dwa semestry i obejmują 130 godzin zajęć dydaktycznych. Słuchacze otrzymają komplet materiałów dydaktycznych dotyczących realizowanych zagadnień.

WIĘCEJ
INFORMACJI
O TYM
KIERUNKU

Zarządzanie środowiskiem i gospodarka odpadami

Studia podyplomowe Zarządzanie środowiskiem i gospodarka odpadami przygotowują słuchaczy do pracy w zakresie zarządzania środowiskiem i gospodarką odpadami. Podnoszą kwalifikacje osób zatrudnionych w przedsiębiorstwach utylizacyjnych, w firmach zajmujących się outsourcingiem tego typu usług oraz administracji publicznej i ośrodkach badawczych.

Celem studiów jest przekazanie profesjonalnej wiedzy i umiejętności w zakresie:

- technik identyfikacji zagrożeń dla środowiska,
- tworzenia raportów o wpływie działalności gospodarczej na środowisko,
- przygotowywania i obsługi baz danych dot. środowiska i odpadów,
- opłat za korzystanie ze środowiska,
- przepisów krajowych i unijnych związanych z gospodarką odpadami,
- wytwarzania i klasyfikacji odpadów,
- metod zagospodarowania odpadów,
- przejścia z modelu linearnego na cyrkularny,
- audytów Systemu Zarządzania Środowiskowego ISO 14001,
- sporządzania dokumentacji i raportów dotyczących gospodarki odpadami,
- szkoleń w obszarze ochrony środowiska i gospodarki odpadami,
- pozyskiwania źródeł finansowania innowacji prośrodowiskowych,
- raportowania ESG.

Studia przygotowują do praktycznej realizacji wyzwań z zakresu zarządzania środowiskiem i gospodarki odpadami, pomagając firmom i samorządom dostosować się do polskich i unijnych procedur.

Absolwenci będą gotowi do pracy na stanowiskach: Eko-doradca, Specjalista ds. Ochrony Środowiska, Specjalista ds. Gospodarki Odpadami, Doradca ds. Ochrony Środowiska, Doradca ds. Gospodarki Odpadami, Menedżer ESG, Menedżer ds. Zrównoważonego Rozwoju, Auditor Wewnętrzny Systemu Zarządzania Środowiskiem ISO 14001, Auditor Wiodący Systemu Zarządzania Środowiskiem ISO 14001.

WIĘCEJ
INFORMACJI
O TYM
KIERUNKU

Zoopsychologia problemy behawioru psów

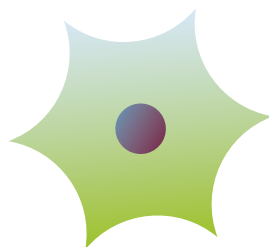
Studia podyplomowe Zoopsychologia – problemy behawioru psów skierowane są do osób zainteresowanych pogłębieniem wiedzy na temat zachowania psów i terapii zachowań niepożądanych. Absolwenci studiów podyplomowych zdobędą wiedzę z zakresu neurofizjologii i etologii psów. Zapoznają się ze znaczeniem warunków utrzymania i metod chowu i hodowli psów dla ich dobrostanu i kształtowania prawidłowych relacji z ludźmi. Absolwenci zostaną zapoznani z różnicowaniem zaburzeń somatycznych i behawioralnych, mechanizmami uczenia się i technikami szkolenia. Zdobędą rozszerzoną wiedzę na temat etiologii, diagnostyki, kontroli i zapobiegania problemom zachowania psów. Zdobędą kwalifikacje umożliwiające prowadzenie doradztwa w zakresie zachowania psów zgodnie z podstawami naukowymi. W ramach studiów zostaną omówione metody terapii wykorzystywane przy rozwiązywaniu problemów zachowania psów.

WIĘCEJ
INFORMACJI
O TYM
KIERUNKU

Biogazownie i biometanownie rolnicze technologie, uzdatnianie biogazu i wykorzystanie pozostałości pofermentacyjnej

Celem studiów podyplomowych jest uzyskanie przez uczestników zarówno wiedzy teoretycznej, jak i praktycznych umiejętności w zakresie wytwarzania odnawialnych paliw gazowych: biogazu i biometanu w biogazowniach i biometanowniach rolniczych. W programie studiów ujęto zarówno aspekty techniczne jak i prawne funkcjonowania biogazowni rolniczych. Uczestnicy studiów zapoznają się z charakterystyką surowców do produkcji biogazu, przebiegiem procesu fermentacji oraz racjonalną gospodarką pozostałościami pofermentacyjną. Dodatkowo, podczas wyjazdów studyjnych zaprezentowane będzie funkcjonowanie biogazowni rolniczych oraz ich aspekty eksploatacyjne.

WIĘCEJ
INFORMACJI
O TYM
KIERUNKU



Terapia lasem

Studia podyplomowe z zakresu Terapii leśnej to zaawansowany kurs szkoleniowy, koncentrujący się na wykorzystaniu naturalnych czynników w promocji zdrowia. Program skierowany jest do leśników, psychologów, psychoterapeutów, lekarzy, pielęgniarek oraz osób zainteresowanych rozwojem turystyki uzdrowiskowej, ekoturystyki i agroturystyki. Studia są również odpowiednie dla osób, które pragną poszerzyć swoją wiedzę na temat zdrowotnych walorów lasu. Zajęcia prowadzą naukowcy z Instytutu Nauk Leśnych SGGW, specjaliści zdrowia publicznego oraz praktycy turystyki zdrowotnej. Studia mają na celu zwiększenie zrozumienia i doceniania roli środowiska przyrodniczego w promocji zdrowia publicznego, zgodnie z misją i strategią SGGW.

Zakres Programu:

Teoria: Wykłady obejmują badania naukowe dotyczące pozytywnego wpływu przyrody i przestrzeni leśnej na zdrowie fizyczne i psychiczne człowieka.

Praktyka: Ćwiczenia praktyczne dotyczą metod nawiązywania sojuszu terapeutycznego z pacjentem, technik uważności (MBSR i MBCT) oraz psychologicznych interwencji terapeutycznych.

Umiejętności: Uczestnicy nauczą się oceniać miejsca terapii naturalnych, wybierać odpowiednie lokalizacje oraz stosować interwencje terapeutyczne indywidualnie i grupowo.

Turystyka i edukacja leśna na terenach niezurbanizowanych

Studia przeznaczone są dla absolwentów studiów licencjackich, inżynierskich oraz magisterskich, w zakresie dowolnej dyscypliny naukowej. Program studiów zapewnia podniesienie kwalifikacji zawodowych, poszerzenie wiedzy i nabycie dodatkowych umiejętności w zakresie turystyczno-rekreacyjnego użytkowania obszarów niezurbanizowanych, edukacji ekologicznej, kształtowania środowiska przyrodniczego i krajobrazu. Obejmuje następujące bloki tematyczne: gospodarcze zagospodarowanie lasu a jego udostępnienie turystyczno-rekreacyjne; turystyka i rekreacja a gospodarowanie przestrzenią; bezpieczeństwo i prawo w udostępnieniu turystyczno-rekreacyjnym lasu; kierunki rozwoju turystyki, rekreacji i edukacji leśnej w Europie i na świecie; infrastruktura turystyczno-rekreacyjna na terenach niezurbanizowanych oraz w lasach miejskich; społeczne uwarunkowania rozwoju turystyki, rekreacji i edukacji w lasach; techniki komunikacji społecznej; ekonomiczne aspekty rozwoju turystyki, rekreacji i edukacji leśnej; turystyka, rekreacji i edukacja leśna a ochrona przyrody i krajobrazu. Zajęcia prowadzą pracownicy Instytutu Nauk Leśnych SGGW w Warszawie, nauczyciele akademicy z uczelni takich jak: Politechnika Warszawska, Szkoła Główna Handlowa, Akademia Sztuk Pięknych i Akademia Wychowania Fizycznego, a także specjaliści z zakresu gospodarki leśnej, edukacji leśnej, finansów publicznych, ochrony środowiska. Warunkiem ukończenia studiów podyplomowych jest przygotowanie pracy dyplomowej i uzyskanie pozytywnej oceny z egzaminu końcowego.

WIĘCEJ
INFORMACJI
O TYM
KIERUNKU

Choroby zwierząt nieudomowionych

Tematyka zajęć będzie obejmowała następujące zagadnienia:

- diagnostyka kliniczna (z uwzględnieniem diagnostyki obrazowej), patomorfologiczna, laboratoryjna i leczenie/zwalczanie chorób wewnętrznych (z uwzględnieniem zaburzeń metabolicznych i genetycznych), zakaźnych (z uwzględnieniem chorób nowo pojawiających się – emerging diseases), inwazyjnych i antropozoonoz ryb, gadów i płazów, ptaków, gryzoni, zwierząt mięsożernych, koniowatych, wielbłądowatych, przeżuwaczy (z uwzględnieniem żubrów, jeleniowatych wolno żyjących i w hodowli fermowej), naczelnych oraz zwierząt bezkręgowych
- zabiegi chirurgiczne, dotyczące wyżej wymienionych gatunków zwierząt
- monitoring i zapobieganie chorobom zwierząt łownych oraz ocena sanitarno-weterynaryjna ich tusz i narządów
- farmakodynamika środków używanych do immobilizacji oraz praktyczne stosowanie sprzętu do ich zdalnego podawania
- zagadnienia prawne dotyczące obrotu zwierzętami nieudomowionymi (CITES), dobrostanu, prawa farmaceutycznego i ekspertyz lekarsko-weterynaryjnych w chorobach zwierząt nieudomowionych
- zagadnienia, dotyczące obcych gatunków inwazyjnych
- funkcje ogrodów zoologicznych i Parków Narodowych oraz rola lekarza weterynarii w ochronie gatunków ginących

WIĘCEJ
INFORMACJI
O TYM
KIERUNKU

Dobrostan zwierząt

Dobrostan zwierząt to dziedzina, która odnosi się do jakości życia zwierzęcia. W ostatnich latach wraz z ciągłym rozwojem prawodawstwa na poziomie krajowym, unijnym i międzynarodowym, dobrostan zwierząt staje się kluczowym elementem medycyny weterynaryjnej. Techniki pomiaru dobrostanu zwierząt wymagają multidyscyplinarnego podejścia naukowego. Podejmowanie decyzji dotyczących dobrostanu zwierząt wymaga uwzględnienia nauki wraz z aspektami społecznymi, takimi jak względy etyczne, prawne, ekonomiczne i kulturowe. Lekarki i lekarze weterynarii odgrywają kluczową rolę w zapewnieniu zwierzętom dobrostanu. Kurs specjalizacyjny pozwoli zdobyć wiedzę i umiejętności niezbędne do realizacji zadań z zakresu pracy urzędowych lekarzy weterynarii, jak i lekarzy wolnej praktyki.

WIĘCEJ
INFORMACJI
O TYM
KIERUNKU

Absolwentki i absolwenci szkolenia uzyskają umiejętności w następujących obszarach:

- Podstawy naukowe i prawne dobrostanu zwierząt: Absolwent ma wiedzę naukowych podstaw utrzymania zwierząt, parametryzacji dobrostanu, egzekwowaniu prawa, nadzorze i certyfikacji obiektów w zakresie dobrostanu, a także doradztwie w projektowaniu obiektów.
- Produkcja zwierzęca i ocena warunków środowiskowych: Absolwent zna systemy i technologie produkcji zwierzęcej, umie oceniać warunki środowiskowe bytowania zwierząt oraz wdrażać i optymalizować warunki utrzymania zwierząt nieprodukcyjnych.
- Diagnostyka i monitoring dobrostanu: Absolwent posiada umiejętności w zakresie diagnostyki laboratoryjnej stanu zdrowia zwierząt, oceny dobrostanu podczas transportu i uboju, a także wykorzystania nowoczesnych metod pomiaru i monitoringu dobrostanu.
- Ekspertyzy i szkolenia: Absolwent potrafi zbierać dane, dokumentować i oceniać dobrostan zwierząt, przygotowywać ekspertyzy, szkolić pracowników technicznych oraz podejmować decyzje w sytuacjach krytycznych, w tym dotyczące humanitarnej eutanazji.

Higiena zwierząt rzeźnych i żywności pochodzenia zwierzęcego

Szkolenie specjalizacyjne dla lekarzy weterynarii obejmuje kompleksowe aspekty bezpieczeństwa żywności w całym łańcuchu rolno-spożywczym, ze szczególnym uwzględnieniem przetwórstwa żywności. Program ma na celu dostarczenie uczestnikom wiedzy i praktycznych umiejętności niezbędnych do zapewnienia bezpieczeństwa zdrowotnego żywności pochodzenia zwierzęcego.

Łańcuch rolno-spożywczy obejmuje etapy od hodowli zwierząt, przez produkcję surowców, transport, przetwarzanie, aż po dystrybucję i sprzedaż produktów finalnych. Każdy z tych etapów niesie potencjalne zagrożenia dla bezpieczeństwa żywności, które muszą być skutecznie zarządzane i kontrolowane.

Szkolenie koncentruje się na następujących obszarach:

- Zagrożenia dla bezpieczeństwa żywności: program uwzględni analizę i ocenę zagrożeń mikrobiologicznych, chemicznych i fizycznych związanych z produkcją żywności pochodzenia zwierzęcego. Uczestnicy uczą się identyfikować zagrożenia, przeprowadzać analizy ryzyka oraz wdrażać środki kontrolne. Poznają również walidację i weryfikację systemu HACCP.
- Audyt i nadzór: szkolenie przygotowuje do przeprowadzania audytów systemów zarządzania bezpieczeństwem żywności oraz korzystania z technik komputerowych w dokumentowaniu i sprawozdawczości. Uczestnicy zdobywają umiejętności w zakresie postępowania administracyjnego, w tym wydawania decyzji i znajomości prawa żywnościowego.
- Hodowla i dobrostan zwierząt: uczestnicy zapoznają się z wymogami higieniczno-sanitarnymi w hodowli zwierząt rzeźnych oraz bydła mlecznego, a także zasadami transportu zwierząt, kluczowymi dla utrzymania ich zdrowia i jakości produktów.
- Przetwórstwo żywności: szkolenie obejmuje wymogi techniczne i sanitarne dla rzeźni oraz zakładów przetwórczych. Uczestnicy uczą się zasad higieny pozyskiwania mleka, technologii przetwarzania żywności pochodzenia zwierzęcego oraz systemów zapewniania jakości zdrowotnej, takich jak normy ISO, HACCP i inne, np. BRC, IFS.

WIĘCEJ
INFORMACJI
TYM
KIERUNKU

Urzędowe kontrole w łańcuchu rolno-spożywczym

Studia skierowane są do lekarzy weterynarii i pracowników administracji publicznej, zajmujących się bezpieczeństwem żywności i dobrostanem zwierząt. Program kierujemy do profesjonalistów, którzy chcą pogłębić wiedzę i zdobyć umiejętności w kluczowych obszarach.

Uczestnicy studiów poznają zagrożenia mikrobiologiczne, chemiczne i fizyczne związane z produkcją żywności. Uczą się je identyfikować, analizować, oceniać ryzyko, wdrażać środki kontrolne. Program obejmuje weryfikację i walidację systemu HACCP, wymogi techniczne i sanitarne dla rzeźni i zakładów przetwórczych, higienę pozyskiwania mleka, technologie przetwarzania żywności oraz systemy takie jak ISO i HACCP.

Szkolenie przygotowuje do prowadzenia audytów systemów zarządzania bezpieczeństwem żywności. W obszarze dobrotanu zwierząt, studenci zdobędą wiedzę o naukowych podstawach utrzymania zwierząt zgodnie z zasadami dobrotanu oraz ich parametryzacji. Będą zaznajomieni z egzekwowaniem prawa w zakresie dobrotanu zwierząt, nadzorem i certyfikacją obiektów zapewniających odpowiedni dobrotan. Program obejmuje ocenę warunków środowiskowych bytowania zwierząt, wdrażanie i optymalizację warunków utrzymania zwierząt nieprodukcyjnych. Ważnym elementem jest ocena dobrotanu podczas transportu, załadunku, wyładunku i uboju.

Studenci uzyskają wiedzę i umiejętności dotyczące postępowania administracyjnego i egzekucyjnego, niezbędne do realizacji zadań w zakresie ochrony zdrowia publicznego. Nauczą się wszczynania postępowań administracyjnych, gromadzenia materiału dowodowego, przygotowywania, wydawania decyzji administracyjnych oraz prowadzenia postępowań egzekucyjnych dotyczących zobowiązań pieniężnych i innych. Poznają prawo żywnościowe UE i krajowe. Nauczą się wyszukiwania przepisów, interpretacji wyników badań laboratoryjnych w kontekście przepisów prawa. Dowiedzą się jak korzystać z systemów informatycznych w dokumentowaniu i sprawozdawczości, zarządzania ryzykiem oraz komunikowania ryzyka w ramach nadzoru nad jakością zdrowotną żywności.

WIĘCEJ
INFORMACJI
TYM
KIERUNKU

Weterynaryjna Diagnostyka Laboratoryjna

Szkolenie specjalizacyjne jest ofertą kierowaną do lekarzy weterynarii, chcących pogłębić wiedzę z zakresu metod diagnostycznych chorób oraz monitorowania stanu zdrowia i leczenia zwierząt. Szkolenie obejmuje cztery semestry zajęć praktycznych, warsztatów, seminariów i wykładów zgodnie z planem zatwierdzonym przez ministerialną Komisję ds. Specjalizacji Lekarzy Weterynarii.

Program obejmuje tematykę, która jest odpowiedzią na aktualne problemy zdrowia zwierząt i ludzi, potrzeby społeczne i wyzwania rynku pracy. Zdobyta wiedza i udoskonalone umiejętności pozwolą na usprawnienie procesu diagnostycznego i zawężenie diagnostyki różnicowej w codziennej praktyce lekarsko-weterynaryjnej, jak również na uzyskanie zatrudnienia w weterynaryjnych laboratoriach diagnostycznych oraz instytucjach naukowych.

Podczas zajęć uczestnicy zaznajamiają się m.in. ze szczegółową analizą płynów ustrojowych np. płynu mózgowo-rdzeniowego, czy też diagnostyką hematologiczną w kontekście wybranych przypadków klinicznych zwierząt. Przedstawiona jest diagnostyka laboratoryjna chorób zakaźnych i inwazyjnych oraz chorób niezakaźnych. Uczestnicy biorą czynny udział w zajęciach z wykorzystaniem m.in. metod biologii molekularnej, diagnostyki mikrobiologicznej, parazytologicznej i cytologicznej. Doskonają również umiejętności w zakresie oceny laboratoryjnej pobranego materiału zwierzęcego. Uczestnicy interpretują wyniki testów, wykonują ich analizę statystyczną i wyprowadzają wnioski końcowe. Ponadto szkolenie ma na celu przybliżenie prawnych i praktycznych aspektów funkcjonowania laboratoriów komercyjnych (Weterynaryjnych Laboratoriów Diagnostycznych) i urzędowych (Zakładów Higieny Weterynaryjnej).

Ukończenie szkolenia jest wymogiem przystąpienia do państwowego egzaminu specjalizacyjnego i uzyskania tytułu specjalisty w obszarze weterynaryjnej diagnostyki laboratoryjnej.



WIĘCEJ
INFORMACJI
TYM
KIERUNKU

Agrobiznes i zarządzanie proklimatyczne

Studia podyplomowe Agrobiznes i zarządzanie proklimatyczne są przeznaczone dla osób pracujących w branży rolno-spożywczej, prowadzących własne przedsiębiorstwa rolne oraz pracowników sektora publicznego, a także wszystkich pragnących poszerzyć swoje kwalifikacje w zakresie zarządzania proklimatycznego w agrobiznesie.

Program spełnia wymogi Ustawy kształtowaniu ustroju rolnego oraz Rozporządzenia Ministra Rolnictwa i Rozwoju Wsi z 2012 roku. Absolwenci zyskują możliwość zakupu gruntów rolnych oraz zdobywają uprawnienia rolnicze, które pozwalają na nabywanie ziemi, zakładanie gospodarstw rolnych oraz uzyskiwanie dopłat i dotacji. Zajęcia obejmują 190 godzin, realizowane od października do czerwca w formie 10-11 zjazdów sobotnio-niedzielnich, z możliwością realizacji do 40% zajęć zdalnie.

Program obejmuje szeroki zakres przedmiotów m.in.:

- Zarządzanie przedsiębiorstwem w branży rolno-spożywczej
- Ekonomia gospodarstw rolnych w kontekście zrównoważonego rozwoju
- Systemy gospodarowania glebą w świetle zmian klimatycznych
- Kształtowanie terenów zurbanizowanych i wiejskich w aspekcie zmian klimatycznych
- Technologie poprawy i remediacji gleby, wody i powietrza

Korzyści z Ukończenia Studiów

Absolwenci zdobywają kwalifikacje rolnicze pozwalające na nabywanie ziemi, zakładanie gospodarstw rolnych oraz uzyskiwanie dopłat i dotacji.

Program obejmuje zarządzanie przedsiębiorstwem, ekonomię gospodarstw rolnych oraz technologie poprawy i remediacji gleby, wody i powietrza.

Absolwenci zyskają kompetencje przydatne na takich stanowiskach jak specjalista lub kierownik programów zrównoważonego rozwoju, doradca ds. zrównoważonego rozwoju, analityk ds. klimatu oraz kierownik projektów w branży rolno-spożywczej.

WIĘCEJ
INFORMACJI
TYM
KIERUNKU

Aranżacja roślin w przestrzeni użytkowej

Studia przeznaczone są dla absolwentów różnych kierunków studiów, zainteresowanych wykorzystaniem roślin ozdobnych, tak w przestrzeni prywatnej. Słuchaczami studiów podyplomowych mogą być osoby posiadające dyplom ukończenia studiów co najmniej pierwszego stopnia.

Program studiów wychodzi naprzeciw nowym tendencjom poprawy jakości życia poprzez kontakt z roślinami i ma zapewnić słuchaczom znajomość aktualnego asortymentu roślin ozdobnych oraz nowe perspektywy ich zastosowania. Studia mają rozwijać kreatywność słuchaczy i uczyć wykorzystania roślin jako tworzywa plastycznego. Zajęcia odbywają się przez 2 semestry i obejmują 280 godzin zajęć – 90 godzin wykładów, 90 godzin ćwiczeń i 100 godzin zajęć praktycznych. Dzięki zdobytej wiedzy student ma możliwość ubiegać się pracę w firmie zajmującej się wykorzystaniem roślin we wnętrzach, ogrodach i miejscach użyteczności publicznej oraz udzielać fachowej porady ogrodniczej. Wiadomości z zakresu szkółkarstwa dają możliwość ubiegania się posadę w gospodarstwie szkółkarskim, firmie zakładającej, pielęgnującej tereny zieleni lub w instytucjach zajmujących się promocją, upowszechnianiem wiedzy znaczeniu i zastosowaniu roślin.

WIĘCEJ
INFORMACJI
O TYM
KIERUNKU

Rośliny i surowce roślinne dla zdrowia – jakość i wykorzystanie

Studia są ukierunkowane na przekazanie wiedzy uprawie, obrocie towarowym i wykorzystaniu roślin leczniczych i prozdrowotnych w profilaktyce zdrowotnej, ich działaniu na człowieka oraz metodach oceny ich jakości. Zajęcia będą prowadzone przez specjalistów z SGGW oraz z Warszawskiego Uniwersytetu Medycznego. Program uwzględnia tematykę kursu z zakresu towaroznawstwa zielarskiego, wymaganą do uzyskania kwalifikacji do prowadzenia sklepów zielarsko-medycznych, zgodnie z Rozporządzeniem Min. Zdrowia z dn. 2 lutego 2009 r.

WIĘCEJ
INFORMACJI
O TYM
KIERUNKU

Rolnictwo dla absolwentów nierolniczych studiów wyższych

Studia są skierowane do osób, które ukończyły studia I lub II stopnia na kierunkach innych niż rolnictwo. Na zajęciach uczestnicy zapoznawani są z najważniejszymi zagadnieniami z produkcji roślinnej w tym ogrodniczej, zwierzęcej oraz ekonomiki i organizacji gospodarstw rolnych. Omawiana jest także Wspólna Polityka Rolna w zakresie unijnego wsparcia rolnictwa i rozwoju wsi w ramach Funduszy Europejskich, prawo rolne, zmiany klimatu i ich wpływ na rolnictwo, rośliny energetyczne, rolnictwo ekologiczne, rolnictwo precyzyjne.

WIĘCEJ
INFORMACJI
O TYM
KIERUNKU

Zajęcia (230 godzin dydaktycznych) odbywają się w czasie 14 dwudniowych zjazdów sobotnio-niedzielnych. Prowadzone są w formie wykładów (także w systemie zdalnym) i ćwiczeń przez doświadczonych nauczycieli akademickich z różnych wydziałów SGGW oraz pracowników MRiRW i CDR. Realizowane są także zajęcia terenowe w Rolniczych Zakładach Doświadczalnych SGGW w Oborach i Żelaznej (produkcja roślinna oraz fermy bydła, owiec i drobiu), na Polu Doświadczalnym Instytutu Ogrodnictwa SGGW w Wilanowie (warzywnictwo i sadownictwo) oraz w Stacji Doświadczalnej Instytutu Rolnictwa w Skierniewicach (m.in. rośliny energetyczne, efekty nawożenia).

Studia kończą się złożeniem pracy dyplomowej i egzaminem końcowym oraz wydaniem świadectwa ukończenia studiów podyplomowych.

Zgodnie z obowiązującymi przepisami prawnymi absolwent studiów podyplomowych uzyskuje kwalifikacje rolnicze, poświadczone świadectwem ukończenia studiów, pozwalające na zakup ziemi, przepisanie gospodarstwa oraz ubieganie się środki z Funduszy Europejskich i inne.

Analiza i wizualizacja danych ilościowych

Studia skierowane są do:

- Analityków ilościowych,
- Specjalistów przygotowujących analizy i prezentacje biznesowe,
- Naukowców realizujących projekty badawcze,
- Osób zainteresowanych analizą i wizualizacją danych.

W trakcie studiów słuchacze poznają metody analizy statystycznej oraz uzyskają praktyczną wiedzę dotyczącą wykorzystania metod statystycznych i technik analitycznych. Zdobędą wiedzę na temat struktury badania statystycznego, rozkładów statystycznych, miar statystyki opisowej oraz miar zależności. Rozpoczną pracę z programami statystycznymi, takimi jak IBM SPSS Statistics, R, Python oraz z narzędziami do wizualizacji danych jak MS Power BI Desktop. Studia wprowadzą słuchaczy w problematykę analiz dużych zbiorów danych (Big Data) oraz zastosowania AI w analizie i wizualizacji danych. Poznają znaczenie praktycznego zastosowania metod i technik w badaniach ilościowych, projektowaniu procesu badawczego, interpretacji danych oraz ich wizualizacji. Zajęcia podzielone są na część wykładową i ćwiczeniową. Część wykładowa prowadzona będzie metodą audytoryjną z wykorzystaniem technik audiowizualnych, a część ćwiczeniowa z użyciem programów takich jak IBM SPSS Statistics, R, Python, MS Excel, MS Power BI Desktop, zarówno w formie grupowej, jak i indywidualnej. Słuchacze będą mieli dostęp do komputerów oraz oprogramowania. Zajęcia będą realizowane hybrydowo - stacjonarnie oraz online.

Wykłady prowadzone będą przez specjalistów z SGGW, zaproszonych wykładowców z innych uczelni oraz praktyków zajmujących się analizą i wizualizacją danych ilościowych w renomowanych instytucjach publicznych i prywatnych, takich jak sektor bankowy oraz firmy badawcze.

WIĘCEJ
INFORMACJI
O TYM
KIERUNKU

Media i kształtowanie wizerunku

Studia podyplomowe Media i kształtowanie wizerunku adresowane są do osób pragnących pogłębić swoją wiedzę teoretyczną oraz umiejętności naukowo-badawcze i praktyczne w zakresie społecznych uwarunkowań postrzegania, badania i zarządzania wizerunkiem w wymiarze osobistym, społecznym oraz organizacyjnym i instytucjonalnym. Opanowana wiedza i umiejętności będą przydatne w działalności edukacyjnej, naukowo-badawczej, administracyjnej i biznesowej.

WIĘCEJ
INFORMACJI
O TYM
KIERUNKU



Drewno – surowiec i technologia

Studia podyplomowe Drewno-surowiec i technologia to studia kierowane do osób zainteresowanych meblarstwem i technologią drewna. Koncepcja kształcenia na studiach podyplomowych ma na celu rozszerzenie i ugruntowanie wiedzy z zakresu m.in. anatomii i właściwości drewna krajowego i egzotycznego, tworzyw drzewnych, klejenia i uszlachetniania powierzchni, mechaniki drewna i wytrzymałościowego projektowania mebli, trójwymiarowego modelowania i konstruowania mebli w środowisku CAD i CAE oraz konstrukcji i cech stylowych mebli.

WIĘCEJ
INFORMACJI
O TYM
KIERUNKU



Podypłomowe studia konserwacji drewna

Celem podypłomowych studiów konserwacji drewna jest nabycie wiedzy z zakresu historii sztuki oraz wiedzy technicznej z elementami wiedzy przyrodniczej pod kątem praktycznego jej wykorzystania w konserwacji mebli i drewnianych konstrukcji zabytkowych. Studia zapewniają wiedzę dotyczącą: rozpoznawania gatunków drewna, sposobów obróbki drewna, konstrukcji i zdobnictwa mebli oraz architektury drewnianej, kryteriów identyfikacji zabytków drewnianych, metod konserwacji zabytków, konserwacji drewna w budownictwie. Zajęcia prowadzą pracownicy Instytutu Nauk Drzewnych i Meblarstwa SGGW, Uniwersytetu Przyrodniczego w Lublinie, Instytutu Sztuki PAN, Państwowego Muzeum Archeologicznego, Muzeum Narodowego w Warszawie, Zamku Królewskiego w Warszawie i Muzeum Pałacu Króla Jana III w Wilanowie.

Ogólna liczba zajęć dydaktycznych: 212 godzin dydaktycznych (106 godzin w I semestrze i 106 godzin w II semestrze). Dwie trzecie godzin przeznaczonych jest na ćwiczenia praktyczne. Program jest realizowany w trybie niestacjonarnym (6 zjazdów weekendowych w każdym semestrze – zajęcia dydaktyczne w sobotę i niedzielę).

WIĘCEJ
INFORMACJI
O TYM
KIERUNKU

Bezpieczeństwo i jakość w łańcuchu żywnościowym

Koncepcja studiów ma na celu pogłębienie i ugruntowanie wiedzy w zakresie aktualnych zasad i trendów zarządzania bezpieczeństwem, z uwzględnieniem prawa żywnościowego Unii Europejskiej oraz wytycznych Wspólnej Polityki Rolnej. Studia adresowane są do pracowników wszystkich zakładów sektora spożywczego, audytorów i kandydatów na audytorów systemów funkcjonujących w przemyśle spożywczym, specjalistów ds. jakości i przedstawicieli kierownictwa w zakresie nadzorowania systemów zarządzania bezpieczeństwem i jakością w całym łańcuchu żywnościowym oraz osób planujących podjąć pracę w sektorze spożywczym.

WIĘCEJ
INFORMACJI
O TYM
KIERUNKU



Chemia dla nauczycieli

Studia podyplomowe są skierowane do osób posiadających wyższe wykształcenie z przygotowaniem pedagogicznym i uprawnieniami do nauczania co najmniej jednego przedmiotu, które chcą zdobyć dodatkowe kwalifikacje w ramach nauczania kolejnego przedmiotu jakim jest chemia. Studia mają na celu przekazanie i usystematyzowanie wiedzy z zakresu szeroko rozumianych zagadnień chemii, niezbędnej w nauczaniu tego przedmiotu w szkole podstawowej i ponadpodstawowej oraz przygotowanie praktyczne z podstawowych technik pracy laboratoryjnej. Program studiów podyplomowych na tym kierunku obejmuje treści kształcenia dające uczestnikom studiów wiedzę oraz praktyczne umiejętności dla efektywnego i skutecznego nauczania chemii.

WIĘCEJ
INFORMACJI
O TYM
KIERUNKU

Metody oceny jakości handlowej i bezpieczeństwa żywności

Studia podyplomowe mają na celu zapoznanie słuchaczy z kryteriami jakości, w tym bezpieczeństwa i z metodami analitycznymi służącymi do ich oceny, stąd też kierowane są do absolwentów studiów wyższych magisterskich, inżynierskich i licencjackich pracujących w sektorze przemysłu spożywczego, laboratoriach badawczych oraz jednostkach nadzoru nad żywnością, a także pracowników małych i średnich przedsiębiorstw sektora rolno-spożywczego, wykorzystujących techniki pomiarowe, analityczne i diagnostyczne do badania żywności oraz odpowiedzialnych za prawidłowe znakowanie produktów spożywczych. Studia mogą również zainteresować pracowników działających w ramach interdyscyplinarnych zespołów w przedsiębiorstwach sektora rolno-spożywczego, współdziałających z innymi specjalistami i z racji tego poszukujących nowych kompetencji w obszarze badania i znakowania żywności.

WIĘCEJ
INFORMACJI
O TYM
KIERUNKU

Techniki mikrobiologiczne oraz systemy zarządzania w zapewnieniu higieny, jakości i bezpieczeństwa w praktyce przemysłowej

Studia podyplomowe skierowane są do wszystkich osób zainteresowanych zapewnieniem bezpieczeństwa mikrobiologicznego, higieny i jakości w przemyśle spożywczym, farmaceutycznym, kosmetycznym, itp. Koncepcja studiów ma na celu pozyskanie, pogłębienie i ugruntowanie wiedzy w zakresie metod mikrobiologicznych oraz zasad systemowych do zapewnienia higieny, bezpieczeństwa i powtarzalnej jakości wyrobów i usług. Studia adresowane są szczególnie do pracowników laboratoriów przy zakładach produkcyjnych oraz laboratoriów zewnętrznych, osób chcących podjąć pracę w laboratoriach mikrobiologicznych, jak również osób odpowiedzialnych za zapewnienie i zarządzanie procesami wytwarzania produktów spożywczych, farmaceutycznych czy kosmetycznych w kontekście zapewnienia odpowiedniego stanu sanitarnego, bezpieczeństwa mikrobiologicznego i powtarzalnej jakości.

WIĘCEJ
INFORMACJI
O TYM
KIERUNKU

Administracja systemami i aplikacjami

Studia Administracja systemami i aplikacjami przeznaczone są dla osób wiążących swoją karierę w branży informatycznej z administracją systemami komputerowymi. Mają na celu przekazanie kompleksowej i zaawansowanej wiedzy dotyczącej administrowania systemami operacyjnymi Windows oraz wdrażaniem i utrzymaniem popularnych aplikacji, a także konfigurowanie i zarządzanie sieciami komputerowymi w oparciu o technologię CISCO. Program został tak ułożony aby w studiach mogły uczestniczyć zarówno osoby początkujące jak i zaawansowane. Studenci poznają systemy Windows Server i Linux, środowiska sieciowe Active Directory i CISCO, a także oraz popularne i kluczowe obecnie aplikacje: MS Exchange, SharePoint, SQL Server oraz język zarządzania systemami operacyjnymi PowerShell.

WIĘCEJ
INFORMACJI
O TYM
KIERUNKU

Efektywna administracja systemami linuksowymi

Studia przeznaczone są dla osób wiążących swoją karierę w branży informatycznej z administracją systemami linuksowymi. Mają na celu przekazanie kompleksowej i zaawansowanej wiedzy dotyczącej administrowania serwerami działającymi pod kontrolą systemu operacyjnego Linux, wdrażaniem i utrzymaniem popularnych usług sieciowych, a także konfigurowanie usług wysokiej dostępności oraz budowanie klastrów i zarządzanie nimi. Poruszona będzie również tematyka dotycząca chmury OpenStack nazywanej Linuksem przyszłości.

WIĘCEJ
INFORMACJI
O TYM
KIERUNKU

Ze względu na złożoność obecnych systemów firmowych konieczna jest specjalizacja. Dlatego też niniejsze studia nastawione są przede wszystkim na kształcenie specjalistów systemu Red Hat Enterprise Linux oraz jego pochodnych, takich jak Oracle Linux, CentOS czy też Scientific Linux. Struktura i podział materiału dydaktycznego są tak skonstruowane, aby stanowiły pierwszy krok w kierunku zdobycia przez słuchaczy certyfikatów: RHCSA, RHCE, które są niezwykle cenione na rynku pracy wyznacznikiem wiedzy, doświadczenia i kompetencji.

Absolwenci studiów będą wykształconymi administratorami systemu operacyjnego, sieci komputerowej oraz aplikacji: OpenStack, Red Hat Satellite Server, Red Hat Ceph, Red Hat Glusterfs, Red Hat Cluster Suite, Red Hat Enterprise Virtualization. Studia skierowane są przede wszystkim do absolwentów kierunków informatycznych oraz technicznych.

Nowoczesna analiza danych

Absolwenci studiów będą posiadać umiejętności pozwalające na precyzyjną analizę danych z punktu widzenia zasad statystyki, fachowe szacowanie błędów oraz istotności uzyskanych wyników. Nabędą oni wiedzę i umiejętności pozwalające na posługiwanie się współczesnymi narzędziami analizy danych, pozwalającymi na tworzenie dedykowanych modeli danych oraz ich efektywną analizę. Część zdobytych kompetencji dotyczyć będzie planowania rozwiązań informatycznych, umiejętności przekazywania w sposób zrozumiały złożonej wiedzy oraz pracy zespołowej. Szeroki wachlarz poznanych technologii pozwoli absolwentom na możliwość znalezienia korzystnego miejsca pracy.

WIĘCEJ
INFORMACJI
O TYM
KIERUNKU



Podyplomowe studia Baz danych

Podyplomowe studia Baz danych mają na celu usystematyzowanie i poszerzenie wiedzy na temat systemów informacyjnych opartych na bazach danych, ich strukturze, zasadach projektowania i administracji oraz użytkowania. Plan studiów został tak ułożony aby w studiach mogli uczestniczyć zarówno osoby początkujące jak i zaawansowane. Studenci poznają środowiska Oracle, Microsoft SQL Server oraz systemy z nim związane: Reporting Services, Integration Services, Analysis Services. W ramach studiów studenci nabywają wiedzę dotyczącą XML oraz systemów informacji przestrzennej GIS.

WIĘCEJ
INFORMACJI
O TYM
KIERUNKU



Poradnictwo żywieniowe i dietetyczne

Celem studiów jest wykształcenie profesjonalnej kadry do udzielania porad żywieniowo-dietetycznych. Są one skierowane do osób zajmujących się dietetyką, medycyną i żywieniem, pragnących rozwijać karierę w zakresie porad żywieniowych, jak również do tych, którzy poszukują wiedzy dla siebie i bliskich. Program obejmuje przedmioty, które umożliwią zaplanowanie, przeprowadzenie i udokumentowanie poradnictwa indywidualnego i grupowego oraz edukacji żywieniowej różnych grup populacyjnych. Dodatkowym atutem jest nauka indywidualnego podejścia do pacjenta, w tym elementów psychologii. Zajęcia odbywają się stacjonarnie w siedzibie uczelni w soboty i niedziele, co dwa tygodnie.

WIĘCEJ
INFORMACJI
TYM
KIERUNKU

Studia trwają 3 semestry i obejmują 160 godzin wykładów oraz 200 godzin ćwiczeń praktycznych, w tym zajęcia komputerowe z programami dietetycznymi. Plan zajęć został skonstruowany tak, aby przeprowadzić studentów przez:

Zagadnienia żywieniowe w I semestrze: Fizjologiczne uwarunkowania postępowania żywieniowego i dietetycznego, Towaroznawstwo żywności i żywność funkcjonalna, Technologia gastronomiczna i catering dietetyczny, Zachowania żywieniowe w schorzeniach dietozależnych, Żywnienie człowieka – aspekty metodyczne, Planowanie i ocena żywienia w różnych grupach populacyjnych z wykorzystaniem technik komputerowych.

Zagadnienia medyczno-dietetyczne w II semestrze: Profilaktyka i terapia schorzeń dietozależnych, Planowanie i ocena żywienia w dietoterapii i dietoprofilaktyce z wykorzystaniem technik komputerowych.

Zagadnienia praktyczne w III semestrze: Symulacja udzielania porad dietetycznych i studium przypadków, Praktyczne aspekty organizacji poradnictwa dietetycznego i edukacji żywieniowej, Preparaty dietetyczne i suplementy diety, Psychologia kliniczna w postępowaniu z pacjentami z chorobami dietozależnymi, Etnodietetyka.

Studia zapewniają wiedzę i umiejętności potrzebne do planowania postępowania dietetycznego dla osób ze schorzeniami dietozależnymi. Praca końcowa, realizowana pod kierunkiem opiekuna w ostatnim semestrze, polega na zaplanowaniu takiego postępowania.

Systemy zarządzania bezpieczeństwem i jakością żywności

Studia podyplomowe Systemy zarządzania bezpieczeństwem i jakością żywności (SZBJZ) to studia zaprojektowane dla osób zainteresowanych bezpieczeństwem i jakością żywności. Koncepcja kształcenia na studiach podyplomowych ma na celu rozszerzenie i ugruntowanie wiedzy z zakresu zapewnienia bezpieczeństwa w produkcji i dystrybucji żywności oraz systemów zarządzania bezpieczeństwem i jakością żywności.

Udział w studiach podniesie umiejętności i kompetencje zawodowe w zakresie wymagań na stanowiskach jak, audytor, pełnomocnik ds. systemów zarządzania, konsultant, doradca oraz manager jakości. Nasza kadra dydaktyczna to nie tylko nauczyciele akademicy, ale również zewnętrzni specjaliści z sektora spożywczego. Dzięki temu, razem dostarczamy kompleksową wiedzę i ćwiczymy umiejętności słuchaczy. Jest możliwość uzyskania certyfikatów firm zewnętrznych.

WIĘCEJ
INFORMACJI
O TYM
KIERUNKU

Żywność człowieka i gastronomia

Na studia podyplomowe Żywność człowieka i gastronomia zapraszamy pracowników z sektorów żywności, żywności i gastronomii lub osób zamierzających realizować swoją karierę zawodową w tych obszarach, w tym nauczycieli branżowych szkół ponadpodstawowych kształcących do pracy w tych sektorach gospodarki.

Celem studiów jest wykształcenie profesjonalnej kadry przygotowanej do pracy w organizacjach biznesowych produkcyjnych i usługowych oraz edukacyjnych, działających w obszarze żywności człowieka i gastronomii, jak również przetwórstwa, obrotu i kontroli żywności.

Program obejmuje przedmioty dotyczące zagadnień żywności człowieka i zależności między żywnością a funkcjonowaniem organizmu, w związku z tym program zapewnia studentom zdobycie rozszerzonej wiedzy i umiejętności z tego zakresu, włączając dietetykę, ocenę stanu odżywienia i sposobu żywienia różnych grup populacyjnych. W odniesieniu do gastronomii w programie uwzględniono technologię gastronomiczną, obsługę konsumenta, towaroznawstwo żywności z aspektami higieny i bezpieczeństwa zdrowotnego żywności oraz wybrane zagadnienia organizacji i funkcjonowania przedsiębiorstw żywnościowych i gastronomicznych. Atutem programu jest spełnienie wymagań rozporządzenia MNiSW (z dnia 25 lipca 2019 r.), dzięki czemu studia zapewniają słuchaczom zdobycie kwalifikacji do nauczania przedmiotów zawodowych.

WIĘCEJ
INFORMACJI
O TYM
KIERUNKU



SZKOŁA GŁÓWNA
GOSPODARSTWA
WIEJSKIEGO



www.sggw.edu.pl
rekrutacja@sggw.edu.pl

Nowoursynowska 166 | 02-787 Warszawa

ISBN 978-83-8237-174-1