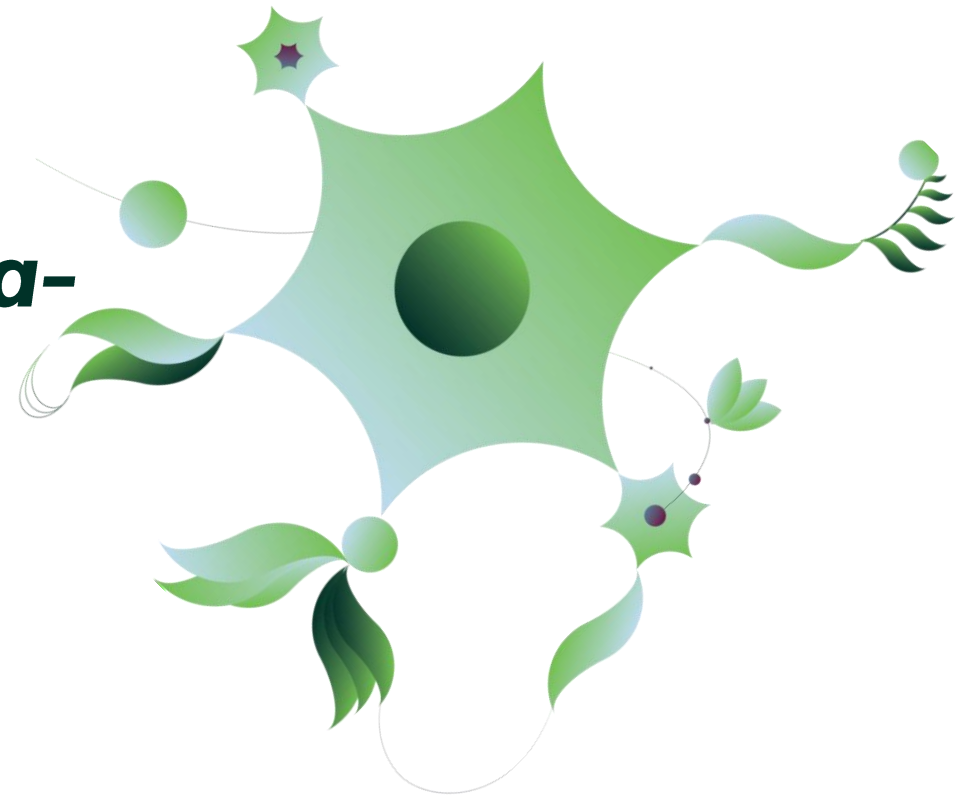


Działania "Maria Skłodowska-Curie" - MSCA



Biuro Projektów Międzynarodowych; 22.05.2024 r.

**SZKOŁA GŁÓWNA
GOSPODARSTWA
WIEJSKIEGO**

Maria Skłodowska-Curie Actions

Program Działania "Maria Skłodowska-Curie" wspiera naukowców na różnych etapach kariery zawodowej, finansując prace badawcze oraz szkolenia prowadzone zarówno w Europie, jak i krajach pozaeuropejskich. Program umożliwia instytucjom biorącym udział w projektach MSCA rozwój ich kadry poprzez zatrudnianie badaczy z zagranicy i udział pracowników w międzynarodowych projektach badawczych i szkoleniowych. Projekty MSCA mogą być realizowane w każdej dyscyplinie naukowej oraz dotyczyć badań podstawowych jak i wdrożeniowych. Podstawowym wymogiem jest rozwój kariery naukowej poprzez międzynarodową mobilność naukowców.



MSCA jest częścią należącego do Unii Europejskiej programu Horyzont Europa



THREE PILLARS FOR IMPLEMENTATION



Pillar 1 EXCELLENT SCIENCE

European Research Council

Marie Skłodowska-Curie Actions

Research Infrastructures



Pillar 2 GLOBAL CHALLENGES & EUROPEAN INDUSTRIAL COMPETITIVENESS

Clusters

- Health
- Culture, Creativity and Inclusive Society
- Civil Security for Society
- Digital, Industry and Space
- Climate, Energy and Mobility
- Food, Bioeconomy, Natural Resources, Agriculture and Environment

Joint Research Centre



Pillar 3 INNOVATIVE EUROPE

European Innovation Council

European innovation ecosystems

European Institute
of Innovation and Technology

WIDENING PARTICIPATION AND STRENGTHENING THE EUROPEAN RESEARCH AREA

Widening participation and spreading excellence

Reforming and Enhancing the European R&I system

Adresaci

W działaniach MSCA, w zależności od typu projektu, mogą wziąć udział indywidualni naukowcy dowolnej narodowości we współpracy z instytucjami mającymi siedzibę w Unii Europejskiej lub poza UE takimi jak:

- instytucje naukowe (uczelnie, instytuty badawcze)
- przedsiębiorstwa (w tym MŚP)
- organizacje pozarządowe, szpitale, muzea, stowarzyszenia, banki itp.
- organizacje międzynarodowe.

Instytucja może mieć status:

- beneficjenta, co wiąże się z podpisaniem umowy grantowej z Komisją Europejską (KE), zatrudnianiem naukowców i bezpośrednim otrzymywaniem funduszy z KE, organizacji partnerskiej, która szkoli i przyjmuje naukowców na staże/praktyki, a koszty jej udziału są pokrywane przez beneficjenta.



HORIZON EUROPE

SZKOŁA GŁÓWNA
GOSPODARSTWA
WIEJSKIEGO

Informacje ogólne

- **BOTTOM UP: obszary i tematy badawcze proponują aplikujące instytucje i naukowcy**
- **projekty są oceniane w kilku panelach tematycznych przez co najmniej 3 niezależnych ekspertów;**
- **naukowcy korzystający z MSCA muszą spełniać regułę mobilności, czyli nie mogą realizować grantu w kraju, w którym przebywali dłużej niż 12 miesięcy w ciągu ostatnich 3 lat w momencie zamknięcia konkursu lub rekrutacji przez organizację biorącą udział w projekcie. W projektach są zatrudniani na umowy o pracę;**
- **nacisk kładzie się na aktywny udział przedsiębiorstw i biznesu oraz innych organizacji sektora nieakademickiego, umożliwiający naukowcom poznanie tego sektora oraz na rozwijanie kompetencji i wiedzy umożliwiających pracę także w instytucjach nieakademickich;**



HORIZON EUROPE



SZKOŁA GŁÓWNA
GOSPODARSTWA
WIEJSKIEGO

Informacje ogólne

- **budżety projektów MSCA tworzone są na podstawie liczby osobo-miesięcy, na jaką przyjmowani są naukowcy oraz stawek określonych przez KE dla kategorii: (1) wynagrodzenie naukowców wraz z przysługującymi dodatkami, (2) koszty realizacji badań, organizacji i uczestnictwa w konferencjach, szkoleniach i kursach, koszty publikacji wyników badań (3) koszty zarządzania i koszty pośrednie;**
 - **wnioski składane są elektroniczne poprzez portal Funding & Tender opportunities;**
 - **przy ocenie i realizacji projektów nie bez znaczenia są oferowane warunki pracy, przejrzystość procesu rekrutacji oraz możliwości rozwoju kariery w oparciu o zapisy Europejskiej Karty Naukowca i Kodeksu postępowania przy rekrutacji pracowników naukowych, jak również proponowana rola opiekuna naukowego, a także kwestie związane z Otwartą Nauką (rozdział 16 dokumentu), Europejskim Zielonym Ładem (MSCA Green Charter) oraz proponowanymi synergiami z innymi programami;**
- Naukowcy wspierani w ramach projektów MSCA powinni działać zgodnie z europejskim kodeksem postępowania w zakresie rzetelności badawczej.**



HORIZON EUROPE

SZKOŁA GŁÓWNA
GOSPODARSTWA
WIEJSKIEGO

Rodzaje programów

MSCA oferuje 5 programów dedykowanych dla instytucji bądź indywidualnych naukowców:

1. Marie Skłodowska-Curie POSTDOCTORAL FELLOWSHIPS
2. Marie Skłodowska-Curie STAFF EXCHANGES
3. Marie Skłodowska-Curie COFUND
4. Marie Skłodowska-Curie DOCTORAL NETWORKS
5. Maria Skłodowska – Curie and CITIZENS



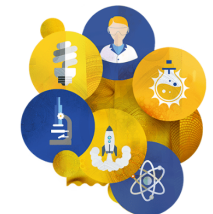
HORIZON EUROPE



**SZKOŁA GŁÓWNA
GOSPODARSTWA
WIEJSKIEGO**

MSCA POSTDOCTORAL FELLOWSHIPS

Istotą PF są indywidualne projekty badawczo-szkoleniowe przeznaczone dla naukowców ze stopniem naukowym doktora. Program ma na celu uzyskanie nowych umiejętności, doświadczenia dla rozwoju kariery naukowej w wyniku pracy w indywidualnym, interdyscyplinarnym projekcie badawczo-szkoleniowym oraz dzięki mobilności międzynarodowej i międzysektorowej.



HORIZON EUROPE

SZKOŁA GŁÓWNA
GOSPODARSTWA
WIEJSKIEGO

MSCA POSTDOCTORAL FELLOWSHIPS

Istotą PF są indywidualne projekty badawczo-szkoleniowe przeznaczone dla naukowców ze stopniem naukowym doktora. Program ma na celu uzyskanie nowych umiejętności, doświadczenia dla rozwoju kariery naukowej w wyniku pracy w indywidualnym, interdyscyplinarnym projekcie badawczo-szkoleniowym oraz dzięki mobilności międzynarodowej i międzysektorowej.



SZKOŁA GŁÓWNA
GOSPODARSTWA
WIEJSKIEGO

MSCA POSTDOCTORAL FELLOWSHIPS

Wniosek może złożyć naukowiec ze stopniem doktora we współpracy z instytucją goszczącą, którą może być:

- **uniwersytet lub instytut badawczy,**
- **przedsiębiorstwo (w tym z sektora MŚP),**
- **inna organizacja**
- **z kraju członkowskiego UE, kraju stowarzyszonego z programem Horyzont Europa lub z kraju trzeciego - niestowarzyszonego.**

W ramach trwania projektu badacz zatrudniony jest w instytucji goszczącej na podstawie umowy o pracę, a instytucja goszcząca w każdym przypadku musi wskazać opiekuna dla zatrudnianego naukowca.



HORIZON EUROPE

**SZKOŁA GŁÓWNA
GOSPODARSTWA
WIEJSKIEGO**

MSCA POSTDOCTORAL FELLOWSHIPS

Naukowiec:

- **musi posiadać stopień naukowy doktora w dniu zamknięcia konkursu (ostatnim dniu składania wniosku). Wniosek osoby, która obroniła tytuł doktora ale czeka na formalną decyzję o nadaniu stopnia naukowego również będzie rozpatrywany;**
- **nie może posiadać stopnia doktora dłużej niż osiem lat w dniu zamknięcia konkursu Do ośmioletniego doświadczenia naukowego nie wlicza się: przerw w pracy naukowej, oraz, w przypadku badaczy i badaczek chcących wrócić do Europy - pracy naukowej w krajach trzecich;**
- **musi spełniać zasadę mobilności, tj. projektu nie można realizować w kraju, w którym pracował lub mieszkał dłużej niż 12 miesięcy w ciągu 3 ostatnich lat przed datą zamknięcia konkursu.**



HORIZON EUROPE



SZKOŁA GŁÓWNA
GOSPODARSTWA
WIEJSKIEGO

MSCA POSTDOCTORAL FELLOWSHIPS

European Postdoctoral Fellowship (EPF) - projekty skierowane do naukowców dowolnej narodowości z Europy lub przyjeżdżających z dowolnego kraju świata do Europy w celu rozwijania i kontynuowania swojej kariery naukowej. Projekt odbywa się w państwie członkowskim UE lub kraju stowarzyszonym z programem Horyzont Europa i może trwać od 12 do 24 miesięcy;



Global Postdoctoral Fellowship (GPF) – projekty na wyjazdy naukowców z Europy na prowadzenie badań naukowych poza Europą. Projekt może trwać od 24 do 36 miesięcy, z założeniem, że pierwsze 1-2 lata realizowany będzie w krajach trzecich, a następnie obowiązkowo 1 rok w instytucji z siedzibą w państwie członkowskim UE lub kraju stowarzyszonym z programem Horizon Europe. Wnioski mogą składać wyłącznie obywatele lub rezydenci długoterminowi państw członkowskich UE lub krajów stowarzyszonych z programem Horyzont Europa.



HORIZON EUROPE



SZKOŁA GŁÓWNA
GOSPODARSTWA
WIEJSKIEGO

MSCA POSTDOCTORAL FELLOWSHIPS

W czasie trwania projektu naukowiec może uczestniczyć w delegacjach krótkoterminowych (secondments) do dowolnego miejsca na świecie, z wyłączeniem okresu powrotu naukowca w Global Postdoctoral Fellowship.

W celu budowania współpracy między sektorem naukowym i pozanaukowym wnioskodawcy mogą otrzymać dodatkowe wsparcie na staż w organizacji nieakademickiej z siedzibą w państwie członkowskim UE lub kraju stowarzyszonym z programem Horyzont Europa. Staż nie może trwać dłużej niż 6 miesięcy i musi odbyć się pod koniec projektu.

Wniosek musi być przypisany do jednego z ośmiu paneli, tj.: chemia (CHE), nauki społeczne i humanistyczne (SOC), nauki ekonomiczne (ECO), informatyka i inżynieria (ENG), nauki o środowisku i ziemi (ENV), nauki o życiu (LIF), matematyka (MAT), fizyka (PHY). W każdym panelu będą dwie listy rankingowe: dla EPF i GPR, dla których ustanowione osobne budżety.



HORIZON EUROPE

SZKOŁA GŁÓWNA
GOSPODARSTWA
WIEJSKIEGO

MSCA POSTDOCTORAL FELLOWSHIPS

Korzyści dla naukowców

- rozwój kariery naukowej poprzez badania i szkolenia
- możliwość nawiązania współpracy z sektorem nieakademickim
- zatrudnienie na umowę o pracę na czas realizacji grantu
- finansowanie badań, konferencji i publikacji

Korzyści dla instytucji

- zatrudnienie naukowca finansowane w 100% z projektu
- rozwoju potencjału naukowego jednostki
- możliwość wykorzystania wyników – IP należy do jednostki
- udział w projekcie jest punktowany w ewaluacji jednostek naukowych MEiN



HORIZON EUROPE

SZKOŁA GŁÓWNA
GOSPODARSTWA
WIEJSKIEGO

MSCA POSTDOCTORAL FELLOWSHIPS - koszty

Finansowanie:

- Unit contribution
- Budżet konstruujemy w oparciu o liczbę osobo-miesięcy
- Sprawozdanie finansowe w oparciu o liczbę wypracowanych osobo-miesięcy
- Zatrudnienie naukowca – w oparciu o umowę o pracę
- Uwzględnia zmiany w sytuacji osobistej naukowca (dodatki do wynagrodzenia)



HORIZON EUROPE



SZKOŁA GŁÓWNA
GOSPODARSTWA
WIEJSKIEGO

MSCA POSTDOCTORAL FELLOWSHIPS - koszty

Dofinansowanie z UE pokrywa koszty zatrudnienia naukowca (brutto brutto) przez instytucję/organizację (beneficjenta) na cały okres jego pobytu w tej jednostce.

Wsparcie finansowe naukowca obejmuje:

- wynagrodzenie,
- dodatek z tytułu mobilności,
- jeśli dotyczy, dodatek rodzinny, dodatek chorobowy i dodatkowe wsparcie dla osób z niepełnosprawnościami.

Ponadto przewidziano dofinansowanie na:

- badania, szkolenia i rozwijanie sieci współpracy,
- zarządzanie i koszty pośrednie.



SZKOŁA GŁÓWNA
GOSPODARSTWA
WIEJSKIEGO

MSCA POSTDOCTORAL FELLOWSHIPS - koszty

Koszty zatrudnienia naukowca na 1 osobo-miesiąc					Koszty pośrednie za 1 osobo-miesiąc	
Wynagrodzenie podstawowe	Dodatek z tytułu mobilność	Dodatek rodzinny (jeśli dotyczy)	Dodatek chorobowy (jeśli dotyczy)	Wsparcie dla osób z niepełnosprawnościami (jeśli dotyczy)	Badania, szkolenia i działanie sieci współpracy	Zarządzanie i koszty pośrednie
EUR 5.990,00*	EUR 710,00	EUR 660,00	EUR 6.700,00 x % pokrywany przez beneficjenta	Wnioskowana kwota* x (1/liczba osobo-miesięcy) * Wstępnie określone kategorie to: 3 000 EUR, 4 500 EUR, 6 000 EUR, 9 500 EUR, 13 000 EUR, 18 500 EUR, 27 500 EUR, 35 500 EUR, 47 500 EUR i 60 000 EUR	EUR 1.000,00	EUR 650,00

*współczynnik korygujący kraju



HORIZON EUROPE



SZKOŁA GŁÓWNA
GOSPODARSTWA
WIEJSKIEGO

MSCA POSTDOCTORAL FELLOWSHIPS - wniosek

Part A wypełnianej bezpośrednio na stronie www,

Part B w formie dwóch plików PDF (Part B1 i Part B2):

Part B1 jest zasadniczą częścią opisu projektu i powinna zawierać szczegółowy opis zakładanych w projekcie badań, aktywności, szkoleń oraz rozwiązań praktycznych do ich przeprowadzenia.

Part B2 musi zawierać następujące elementy:

- CV naukowca,
- potwierdzenie możliwości realizacji projektu przez naukowca w instytucji goszczącej (capacity),
- dodatkowe informacje dotyczące etyki i bezpieczeństwa (jeśli nie zmieściły się w Part A w wyznaczonym miejscu),
- przypadku GPF, list przewodni do instytucji goszczącej lub naukowca, wystawiony przez partnera stowarzyszonego, potwierdzający możliwość realizacji stażu.



HORIZON EUROPE

Formularze do części B1 i B2 są dostępne po otwarciu naboru na stronie konkursu i dedykowane wyłącznie temu konkursowi.



SZKOŁA GŁÓWNA
GOSPODARSTWA
WIEJSKIEGO

MSCA POSTDOCTORAL FELLOWSHIPS - wniosek

Part A wypełnianej bezpośrednio na stronie www,

Part B w formie dwóch plików PDF (Part B1 i Part B2):

Wniosek składa instytucja przyjmująca naukowca przez platformę EU
Funding & Tenders



HORIZON EUROPE

SZKOŁA GŁÓWNA
GOSPODARSTWA
WIEJSKIEGO



MSCA POSTDOCTORAL FELLOWSHIPS - wniosek

PART A (Application Form)

- ustrukturyzowane dane w systemie IT,
- akronim i tytuł projektu,
- wybór dyscypliny naukowej (z listy),
która

najlepiej pasuje do badań, które chcemy prowadzić,

- do 5 „słów” charakteryzujących zakres projektu w kolejności ich znaczenia (powiązania). 3 pierwsze wskazane słowa muszą być powiązane z dyscypliną naukową,

słowa kluczowe,

abstrakt: max 2000 znaków,

- informacja o ponownym składaniu wniosku.

Informacje o naukowcu:

- data obrony pracy doktorskiej,
- staż pracy naukowej,
- **Miejsce pobytu/działalności - ostatnie 5 lat.**

Informacje o instytucjach przyjmujących naukowca:

- Instytucja zatrudniająca: Participant
- Information Code (PIC), deklaracje, zagadnienia etyczne, opiekun naukowy
- Global Fellowship: instytucja partnerska
- Non-academic Placement (jeśli dotyczy).
- Budżet (generowany automatycznie)

• Ethics and security



HORIZON EUROPE

SZKOŁA GŁÓWNA
GOSPODARSTWA
WIEJSKIEGO



MSCA POSTDOCTORAL FELLOWSHIPS - wniosek

PART B (Technical description)

Część B1 (10 stron!)

- główna opisowa część wniosku,
- szczegółowy opis proponowanych działań badawczych i szkoleniowych wraz z praktycznymi rozwiązaniami proponowanymi do ich realizacji
- **EXCELLENCE:** research, training, supervision, researcher
- **IMPACT:** impact on career; scientific, economic, societal impact; dissemination and communication
- **IMPLEMENTATION:** workplan, infrastructures
- **Ważne:** rozmiar czcionek itd. (tekst i tabele)

Część B2

- życiorys naukowca,
 - opis instytucji (1 str. dla beneficjenta, 1/2 str. dla partnera stowarzyszonego)
 - informacje na temat etyki, kontroli bezpieczeństwa (w przypadku braku miejsca w części A),
 - względy środowiskowe w świetle MSCA Green Charter
 - Global Fellowship - list intencyjny (letter of commitment) od instytucji partnerskiej w kraju trzecim
- tylko w Global PF



HORIZON EUROPE

SZKOŁA GŁÓWNA
GOSPODARSTWA
WIEJSKIEGO

MSCA POSTDOCTORAL FELLOWSHIPS - wniosek

Złożone wnioski będą oceniane przez ekspertów na podstawie:

- ★ kryterium doskonałości (excellence),
- ★ kryterium wpływu (impact)
- ★ kryterium jakości i efektywności realizacji (quality and efficiency of implementation).

Za każde kryterium przyznane będzie do 5 punktów (z dokładnością do jednego miejsca po przecinku), które następnie podlegać będą współczynnikowi ważenia:

- ★ kryterium doskonałości – 50%,
- ★ kryterium wpływu – 30%,
- ★ kryterium jakości i efektywności realizacji – 20%



SZKOŁA GŁÓWNA
GOSPODARSTWA
WIEJSKIEGO

MSCA STAFF EXCHANGE

MSCA Staff Exchanges to program umożliwiający międzynarodową oraz międzysektorową wymianę pracowników instytucji w ramach konsorcjum, zaangażowanych w badania naukowe i działania innowacyjne.

Granty MSCA SE mają na celu zbudowanie lub rozwinięcie współpracy przede wszystkim pomiędzy krajami członkowskimi UE i stowarzyszonymi z programem Horyzont Europa a krajami trzecimi (tzw. non-associated third countries/other third countries), jak również wsparcie współpracy i wymiany doświadczeń pomiędzy instytucjami z sektora akademickiego i poza akademickiego. Mile widziane są również projekty interdyscyplinarne oraz współpraca na styku różnych dziedzin nauki.



SZKOŁA GŁÓWNA
GOSPODARSTWA
WIEJSKIEGO

MSCA STAFF EXCHANGE - korzyści

Dla pracowników biorących udział w projekcie:

- nabycie nowych umiejętności technicznych oraz umiejętności tzw. miękkich, przyczyniające się do zwiększenia ich konkurencyjności jako pracowników naukowych w sektorze akademickim jak i poza akademickim,
- nowa wiedza i nowatorskie pomysły przekute na konkretne produkty, procesy lub usługi,
- rozwinięcie umiejętności związanych z przedsiębiorczością (tzw. entrepreneurial mindset), możliwość przetestowania nowych pomysłów i rozwiązań,
- możliwość pracy w środowisku międzynarodowym, a co za tym idzie – możliwość poszerzenia sieci kontaktów zawodowych o wymiar poza krajowy,
- rozwój umiejętności tzw. networkingowych i związanych z komunikowaniem wyników badań zarówno w środowisku naukowym, jak i szeroko pojętym społeczeństwie.



HORIZON EUROPE



SZKOŁA GŁÓWNA
GOSPODARSTWA
WIEJSKIEGO

MSCA STAFF EXCHANGE - korzyści

Dla instytucji biorących udział w projekcie:

- wypracowanie nowych sposobów współpracy i transferu wiedzy pomiędzy sektorami gospodarki oraz między dziedzinami nauki,
- poszerzenie i wzmocnienie sieci współpracy z instytucjami z innego sektora gospodarki, innego kraju i/lub reprezentującymi inne dziedziny naukowe,
- wzrost potencjału instytucji w zakresie badań i innowacji.



HORIZON EUROPE



SZKOŁA GŁÓWNA
GOSPODARSTWA
WIEJSKIEGO

MSCA STAFF EXCHANGE

Wniosek o dofinansowanie składa instytucja koordynująca konsorcjum, w skład którego mogą wchodzić: uniwersytety, instytucje badawcze, firmy (w tym małe i średnie przedsiębiorstwa) oraz inne organizacje poza akademickie prowadzące działalność w zakresie badań naukowych.

Konsorcjum musi spełnić następujące warunki:

- konsorcjum musi składać się z co najmniej trzech instytucji z trzech różnych krajów. Co najmniej dwie z nich muszą być zlokalizowane w krajach członkowskich EU albo stowarzyszonych z programem Horyzont Europa;**
- każda kolejna instytucja partnerska konsorcjum może być zlokalizowana w dowolnym kraju na świecie;**
- jeśli wszystkie instytucje partnerskie konsorcjum reprezentują ten sam sektor gospodarki (wyłącznie akademicki lub wyłącznie poza akademicki), przynajmniej jedna z nich musi być zlokalizowana w kraju trzecim niestowarzyszonym z programem Horyzont Europa.**



HORIZON EUROPE

**SZKOŁA GŁÓWNA
GOSPODARSTWA
WIEJSKIEGO**

MSCA STAFF EXCHANGE - koszty

MSCA Staff Exchanges			
Koszty związane z oddelegowaniem pracownika (1 osobo-miesiąc)		Koszty instytucji oddelegowującej pracownika (1 osobo-miesiąc)	
Dofinansowanie kosztów oddelegowania	Dodatek tzw. <i>special needs allowance</i> (jeśli dotyczy)	Dofinansowanie kosztów związanych z prowadzeniem prac badawczych, organizacją szkoleń oraz innych form wymiany wiedzy i współpracy w ramach konsorcjum	Zarządzanie i koszty pośrednie
EUR 2.710,00	wg wzoru określonego w Programie Pracy MSCA 2023-2025 (str. 126)	EUR 1.300,00	EUR 1.000,00



HORIZON EUROPE

**SZKOŁA GŁÓWNA
GOSPODARSTWA
WIEJSKIEGO**

MSCA COFUND

Celem MSCA COFUND jest dofinansowanie nowych lub istniejących programów badawczo-szkoleniowych ukierunkowanych na kształcenie naukowców przed lub po uzyskaniu stopnia naukowego doktora w dowolnej dziedzinie nauki.

Realizacja projektów MSCA COFUND ma wzmacniać przepływ wiedzy i talentów w całej Europie oraz zachęcać naukowców spoza Europy do prowadzenia badań w instytucjach europejskich. Wspiera również zasadę interdyscyplinarności, wzmacnianie współpracy z sektorem poza akademickim oraz kreuje kulturę przedsiębiorczości, innowacji i otwartej nauki. Kluczowym elementem działania jest międzynarodowa mobilność naukowców.

Dzięki MSCA COFUND wprowadzane są jednakowe standardy i wymogi dotyczące warunków konkursów i zatrudniania pracowników naukowych zgodnie z "Europejską kartą naukowca i Kodeksem Postępowania przy rekrutacji pracowników naukowych".



HORIZON EUROPE

SZKOŁA GŁÓWNA
GOSPODARSTWA
WIEJSKIEGO

MSCA DOCTORAL NETWORKS

Celem Doctoral Networks (DN) jest wdrażanie programów studiów doktoranckich w ramach międzynarodowej współpracy instytucji nauki i firm w Europie i poza nią tak, aby umożliwić doktorantom udział w przedsięwzięciach międzynarodowych, podniesienie ich kwalifikacji, pobudzanie kreatywności, rozszerzenie innowacyjności personalnej, co z kolei przyczyni się w dłuższej perspektywie do zwiększenia ich szans na zatrudnienie, także poza sektorem akademickim.



HORIZON EUROPE

**SZKOŁA GŁÓWNA
GOSPODARSTWA
WIEJSKIEGO**



MSCA DOCTORAL NETWORKS

Wniosek może złożyć międzynarodowe konsorcjum uczelni, instytutów badawczych, przedsiębiorstw (w tym małych i średnich) oraz innych instytucji nieakademickich.

Konsorcjum musi być złożone z minimum trzech niezależnych instytucji, zarejestrowanych w kraju członkowskim UE lub stowarzyszonym z programem Horyzont Europa, z których co najmniej jedna zarejestrowana jest w kraju członkowskim UE. Ponadto minimum do konsorcjum włączone mogą być inne organizacje, instytucje i firmy z całego świata.

W skład konsorcjum musi wchodzić co najmniej jedna instytucja mająca uprawnienia do nadawania stopni i tytułów naukowych.



SZKOŁA GŁÓWNA
GOSPODARSTWA
WIEJSKIEGO

MSCA DOCTORAL NETWORKS

Standardowy Doctoral Network (DN) to program studiów doktoranckich realizowanych w jednostkach partnerskich (uniwersytetach, instytutach badawczych, przedsiębiorstwach, innych podmiotach społeczno-ekonomicznych) z różnych krajów europejskich i pozaeuropejskich. Projekt może trwać do 4 lat. Programy muszą:

- a) odpowiadać konkretnym i zdefiniowanym potrzebom w sektorze badań i innowacji i/lub gospodarczym**
- b) umożliwić doktorantom kontakt z sektorami akademickim i pozaakademickim**
- c) szkolenia oraz poszerzenie umiejętności i kompetencji, które przyczynią się do zwiększenia szans na długoterminowe zatrudnienie.**

Sieć powinna być w stanie zaoferować min. 1 szkolenie na okres minimum 3 i maksymalnie 36 miesięcy.



SZKOŁA GŁÓWNA
GOSPODARSTWA
WIEJSKIEGO

MSCA DOCTORAL NETWORKS

Industrial Doctorates (ID) mają umożliwić szkolenia doktorantów pragnących rozwijać swoje umiejętności poza środowiskiem akademickim, w szczególności w biznesie i przemyśle. Doktorant powinien mieć 2 opiekunów naukowych - z uczelni/institutu naukowego oraz z sektora nieakademickiego, przy czym obie instytucje mogą być z tego samego kraju członkowskiego lub stowarzyszonego z UE.

Joint Doctorates (JD) – to wysoce zintegrowane, międzynarodowe, międzysektorowe i interdyscyplinarne projekty oferujące studia doktoranckie, które zakończyć się powinny uzyskaniem wspólnego dyplomu stopnia doktora przyznawanego przez uczelnie lub instytuty naukowe z konsorcjum. Projekt może trwać do 5 lat. Doktorant musi być uczestnikiem wspólnego programu studiów i mieć zapewnioną opiekę uczelni/institutów naukowych. Czas trwania mobilności doktoranta to 3-48 miesięcy.



HORIZON EUROPE

SZKOŁA GŁÓWNA
GOSPODARSTWA
WIEJSKIEGO

MSCA DOCTORAL NETWORKS

Każdy partner w konsorcjum musi zrekrutować co najmniej jednego doktoranta, a także może oddelegować go w dowolne miejsce na świecie. Jako zachętę do podejmowania studiów doktoranckich i uzyskiwanie wspólnego dyplomu, możliwa jest rekrutacja dodatkowych osób.

Naukowiec aplikuje do projektu odpowiadając na ogłoszenie na wolne stanowisko pracy w ramach MSCA Doctoral Network zamieszczone na stronie EURAXESS.

Naukowiec musi spełniać następujące kryteria:

- nie może posiadać stopnia doktora w momencie zakończenia rekrutacji na stanowisko pracy w instytucji goszczącej,
- może być dowolnej narodowości,
- musi być uczestnikiem programu kształcenia na poziomie doktoranckich w czasie trwania projektu,
- dla projektów ID, co najmniej 50% szkolenia w projekcie badacze muszą spędzić w instytucji sektora nieakademickiego,
- musi przestrzegać ogólnych zasad mobilności, a więc: może zostać zatrudniony w takiego partnera sieci Doctoral Network, nie może mieszkać ani prowadzić swojej głównej działalności (pracy, studiów itp.) w kraju instytucji Doctoral Network która zamierza go zatrudnić dłużej niż jeden rok w ciągu 36 miesięcy bezpośrednio poprzedzających datę jego rekrutacji.



HORIZON EUROPE

SZKOŁA GŁÓWNA
GOSPODARSTWA
WIEJSKIEGO

MSCA DOCTORAL NETWORKS - koszty

Wsparcie finansowe naukowca obejmuje:

- wynagrodzenie podstawowe,
- dodatek z tytułu mobilności,
- jeśli dotyczy: dodatek na rodzinę, dodatek w przypadku nieobecności długoterminowej i dodatkowe wsparcie dla osób z niepełnosprawnościami.

Ponadto instytucje zatrudniające doktorantów otrzymują dofinansowanie kosztów:

badań, szkoleń i budowania sieci współpracy,
zarządzania i kosztów pośrednich.

Łączne dofinansowanie dla beneficjentów z danego kraju lub jednej Międzynarodowej

Organizacji Badawczej lub organizacji międzynarodowej nie może przekroczyć 40% środków przyznanych na cały projekt.



HORIZON EUROPE

SZKOŁA GŁÓWNA
GOSPODARSTWA
WIEJSKIEGO

MSCA DOCTORAL NETWORKS - koszty

Dofinansowanie kosztów zatrudnienia naukowca (1 osobo-miesiąc)					Dofinansowanie kosztów instytucjonalnych (1 osobo-miesiąc)	
Dofinansowanie kosztów wynagrodzenia podstawowego	Dodatek z tytułu mobilności	Dodatek na rodzinę (jeśli dotyczy)	Dodatek w przypadku nieobecności długoterminowej (jeśli dotyczy)	Wsparcie dla osób z niepełnosprawnościami (jeśli dotyczy)	Badania, szkolenia i budowanie sieci współpracy	Zarządzanie i koszty pośrednie
EUR 4.010,00 *	EUR 710,00	EUR 660,00	EUR 4.720,00	Wnioskowana kwota*	EUR 1.600,00	EUR 1.200,00
* współczynnik korygujący kraju			x % pokrywany przez beneficjenta	x (1/liczba osobo-miesiący) * Wstępnie określone kategorie to: 3 000 EUR, 4 500 EUR, 6 000 EUR, 9 500 EUR, 13 000 EUR, 18 500 EUR, 27 500 EUR, 35 500 EUR, 47 500 EUR i 60 000 EUR		



HORIZON EUROPE



SZKOŁA GŁÓWNA
GOSPODARSTWA
WIEJSKIEGO

MSCA and CITIZENS

Celem działania MSCA & Citizens jest przybliżenie pracy naukowców i wyników ich badań ogółowi społeczeństwa nie związanemu na co dzień z nauką, ze szczególnym uwzględnieniem rodzin, uczniów i studentów. Działanie umożliwia organizację Europejskiej Nocy Naukowców tj. wydarzenia komunikacji i promocji badań naukowych, odbywającego się w państwach członkowskich UE i krajach stowarzyszonych z programem „Horyzont Europa”. Celem Europejskiej Nocy Naukowców jest:

- promocja i upowszechnianie doskonałych projektów badawczych realizowanych w Europie i poza nią,
- zwiększanie świadomości społeczeństwa na temat znaczenia i korzyści płynących z badań naukowych i innowacji oraz wskazanie ich wpływu na codzienne życie obywateli,
- zwiększenie zainteresowania młodych ludzi karierą naukową i badawczą.



MS
CA



HORIZON EUROPE

SZKOŁA GŁÓWNA
GOSPODARSTWA
WIEJSKIEGO

Harmonogram konkursów

Identyfikator konkursu	Typ projektu	Data otwarcia konkursu	Data zamknięcia konkursu
HORIZON-MSCA-2024-COFUND-01-01	MSCA COFUND 2024	23.04.2024	26.09.2024
HORIZON-MSCA-2024-PF-01	MSCA Postdoctoral Fellowships 2024	23.04.2024	11.09.2024
HORIZON-MSCA-2024-DN-01	MSCA Doctoral Networks 2024	29.05.2024	27.11.2024
HORIZON-MSCA-2024-RR-01	MSCA Researchers at Risk 2024	12.09.2024	14.01.2025
HORIZON-MSCA-2024-SE-01	MSCA Staff Exchanges 2024	19.09.2024	05.02.2025
HORIZON-MSCA-2025-CITIZENS-01-01	European Researchers' Night and Researchers at Schools	2025	2025



SZKOŁA GŁÓWNA
GOSPODARSTWA
WIEJSKIEGO

Europejska sieć EURAXESS

Sieć EURAXESS obejmuje 43 kraje europejskie oraz 9 hubów na świecie tworząc międzynarodową platformę współpracy naukowej

Źródło wiedzy dla naukowców i pracodawców zainteresowanych rozwojem zawodowym i mobilnością międzynarodową.

Zapewnia bezpłatne praktyczne informacje i wsparcie naukowcom i instytucjom:

- informacje związane z relokacją badaczy w Europie
- bazę oferty pracy
- oferty finansowania badań i współpracy naukowej
- wsparcie rozwoju kariery naukowej
- bezpłatne wydarzenia, doradztwo, narzędzia



Narzędzia EURAXESS



- baza ofert pracy i grantów
- poszukiwanie partnerów
- europejska polityka kadrowa
- narzędzia rozwoju kariery

euraxess.ec.europa.eu

Portal europejski

- krajowe przepisy i procedury
- warunki pracy i pobytu
- system badań i innowacji
- finansowanie badań i kariery

euraxess.pl

43 portale krajowe

- promocja europejskich badań i programów
- networking naukowców
- integracja naukowców z Europy

9 punktów EURAXESS Worldwide

- bezpłatne konsultacje
- doradztwo w rozwoju kariery
- wydarzenia i szkolenia
- polityka migracyjna i kadrowa

> 1500 osób
> 600 centrów w 43 krajach



Europejska baza ofert pracy i grantów dla naukowców

- prawie 10 tys. ofert pracy dla naukowców
- programy stypendialne i granty
- wszystkie dziedziny nauki
- każdy etap kariery
- praca w projektach europejskich



European Research Council
Established by the European Commission

- **obowiązkowe zamieszczanie ofert przez polskie instytucje nauki i szkolnictwa wyższego (np. art. 119 Ustawa prawo o szkolnictwie wyższym i nauce)**



Poland



Home

Jobs & Funding

Career Development

Information & Assistance

Science in Poland

News & Events

Contact us

National Portals

— Living in Poland

- [About Poland](#)
- [Accommodation](#)
- [Registration in municipality/district](#)
- [PESEL number](#)
- [Daily life](#)
- [Health insurance and care](#)
- [Pregnancy and Family](#)
- [Childcare and education](#)
- [Language courses](#)

— Working in Poland

- [Entry conditions & visa for scientists](#)
- [Legalisation of stay - residence permits for scientists](#)
- [Scientific jobs & work permit](#)
- [Employment conditions](#)
- [Social security](#)
- [Taxation](#)
- [Recognition of qualifications](#)
- [Intellectual Property Rights](#)

— Leaving Poland

- [Before you leave Poland](#)
- [EURAXESS in other countries](#)





EUROPA

- Prawie 1600 osób
- 690 organizacji
- 43 kraje

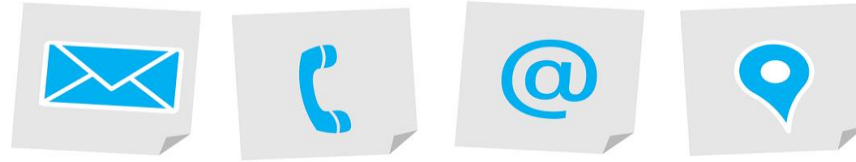


ŚWIAT



(Internal)





Biuro Projektów Międzynarodowych budynek nr 2, pokoje 10, 12 i 13

Małgorzata Ciborowska
Kierownik Biura Projektów Międzynarodowych
tel. 22 593-10-50
e-mail: malgorzata_ciborowska@sggw.edu.pl

Ewa Trojanowska
specjalista
tel. 22 59 318-69
e-mail: ewa_trojanowska@sggw.edu.pl

Iwona Pasichnyk
St. specjalista
Tel. 22 59 318-49
e-mail: iwona_pasichnyk@sggw.edu.pl

Luiza Czekala
specjalista
tel. 22 593-18-48
e-mail: luiza_czekala@sggw.edu.pl

Alina Boryca
specjalista
tel. 22 593-10-41
e-mail: alina_boryca@sggw.edu.pl

Jakub Gieleciński
Samodzielny referent
Tel. 22 59 318-47
e-mail: jakub_gielecinski@sggw.edu.pl

Krzysztof Matulewicz
specjalista
Tel. 22 59 318-41
E-mail: krzysztof_matulewicz@sggw.edu.pl



ZAPRASZAMY NA KONSULTACJE 😊

**SZKOŁA GŁÓWNA
GOSPODARSTWA
WIEJSKIEGO**